

サウジアラビアのジェッダにおける 2014 年の中東呼吸器症候群コロナウイルス感染症の集団発生 — 医療施設との関連

2014 MERS-CoV Outbreak in Jeddah — A Link to Health Care Facilities

I.K. Oboho and others

●背景 2014 年前半に、サウジアラビアのジェッダで、中東呼吸器症候群コロナウイルス(MERS-CoV)感染の症例数が顕著に増加した。われわれは、その理由を探索するため、そしてこの疾患の疫学的特徴と臨床像を評価するため、ジェッダにおける MERS-CoV 感染患者の評価を行った。

●方法 2014 年 1 月 1 日～5 月 16 日にサウジアラビア保健省に報告された、ジェッダにおいて検査で MERS-CoV 感染が確定された全症例を同定した。医療従事者以外の有症状の患者には電話調査を行い、病院の記録を再検討した。無症状と報告されていた患者を同定し、検査の前の月における症状の経過について聞き取り調査を行った。記述的分析を行った。

●結果 検査で確認された MERS-CoV 感染患者 255 例中、93 例が死亡した(致死率 36.5%)。全患者の年齢中央値は 45 歳(四分位範囲 30～59)で、男性は 174 例(68.2%)であった。64 例(25.1%)が無症状と報告されていた。有症状であった 191 例中、40 例(20.9%)は医療従事者であった。医療従事者以外で有症状であった 151 例のうち、112 例(74.2%)に評価可能なデータがあり、このうち 109 例(97.3%)が、発症前の 14 日間に、医療施設、MERS-CoV 感染確定例、重症呼吸器疾患患者と接触していた。残りの 3 例(2.7%)は、そのような接触を報告していなかった。無症状と報告されていた 64 例中、33 例(52%)に聞き取り調査を行ったが、33 例中 26 例(79%)がウイルス性呼吸器疾患と一致する症状を少なくとも 1 つ報告した。

●結論 ジェッダの MERS-CoV 集団発生において、患者の大多数は医療施設、他の患者、あるいはその両方と接触していた。このことから、医療関連伝播の役割が浮き彫りになった。(サウジアラビア保健省、米国疾病対策予防センターから研究助成を受けた。)

N Engl J Med 2015; 372: 846-54. Copyright © 2015 Massachusetts Medical Society.

Table 1. Characteristics of All Patients with Laboratory-Confirmed MERS-CoV Infection and of Symptomatic Patients Who Were Not Health Care Personnel.*

Characteristic	All Patients with Laboratory-Confirmed Infection (N=255)	Symptomatic Patients Who Were Not Health Care Personnel (N=151)			
		All Patients (N=151)	Data Not Assessed (N=39)	Data Assessed (N=112)	
				nonprimary case (N=109)	potential primary case (N=3)
Age—yr					
Median	45	54	53	54	55
Interquartile range†	30–59	37–64	30–65	41–64	49–56
Male sex—no. (%)	174 (68)	118 (78)	33 (85)	82 (75)	3 (100)
Saudi Arabian—no. (%)	140 (55)	100 (66)	27 (69)	72 (66)	1 (33)
Admission to intensive care unit—no. (%)‡	93 (36)	78 (52)	11 (28)	66 (61)	1 (33)
Died—no. (%)	93 (36)	89 (59)	20 (51)	68 (62)	1 (33)
Asymptomatic—no. (%)	64 (25)	NA	NA	NA	NA
Health care personnel—no. (%)	78 (31)	NA	NA	NA	NA

* NA denotes not applicable.

† The range for all patients was 3 months to 94 years, for patients with data that were not assessed 3 months to 90 years, for nonprimary cases 7 to 94 years, and for potential primary cases 49 to 56 years.

‡ P<0.001 by the chi-square test for the comparison of the group of patients with data that were not assessed and the group of patients with data that were assessed.

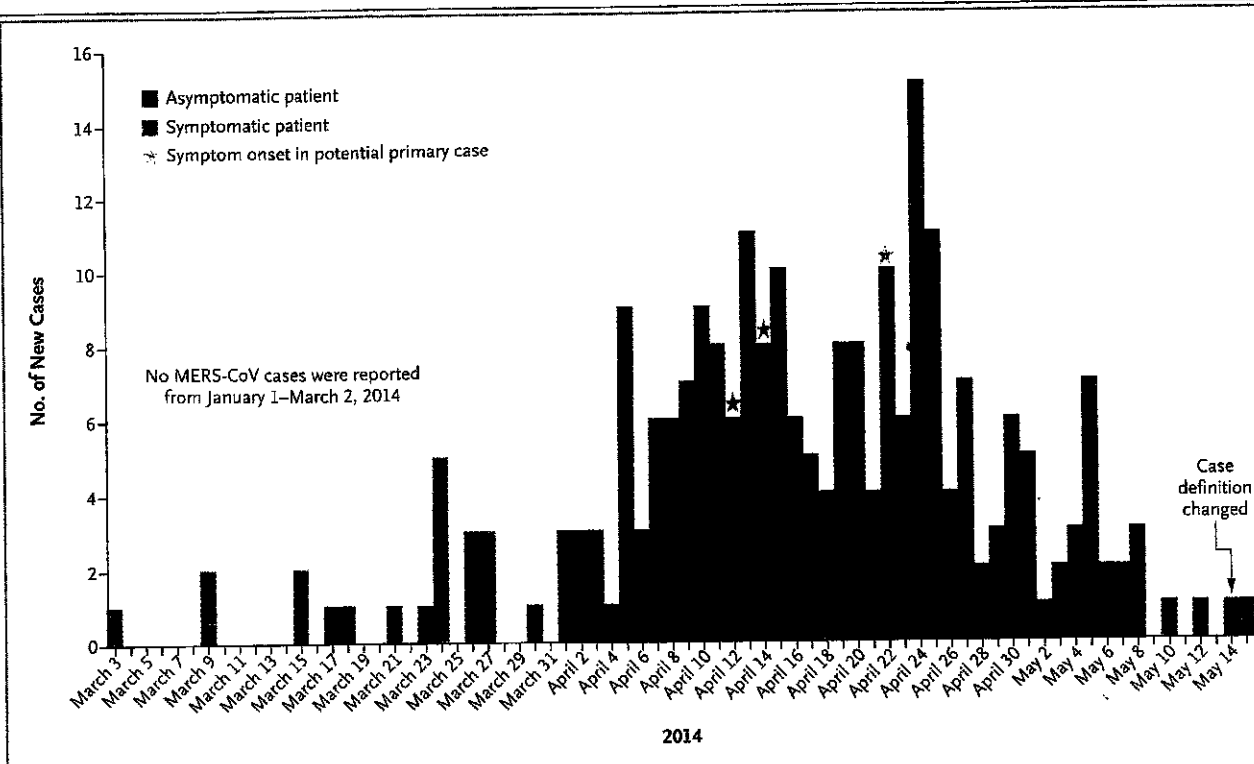


Figure 1. Laboratory-Confirmed Cases of MERS-CoV Infection. The date of onset of symptoms is shown for symptomatic patients, and the date of testing for MERS-CoV is shown for asymptomatic patients.

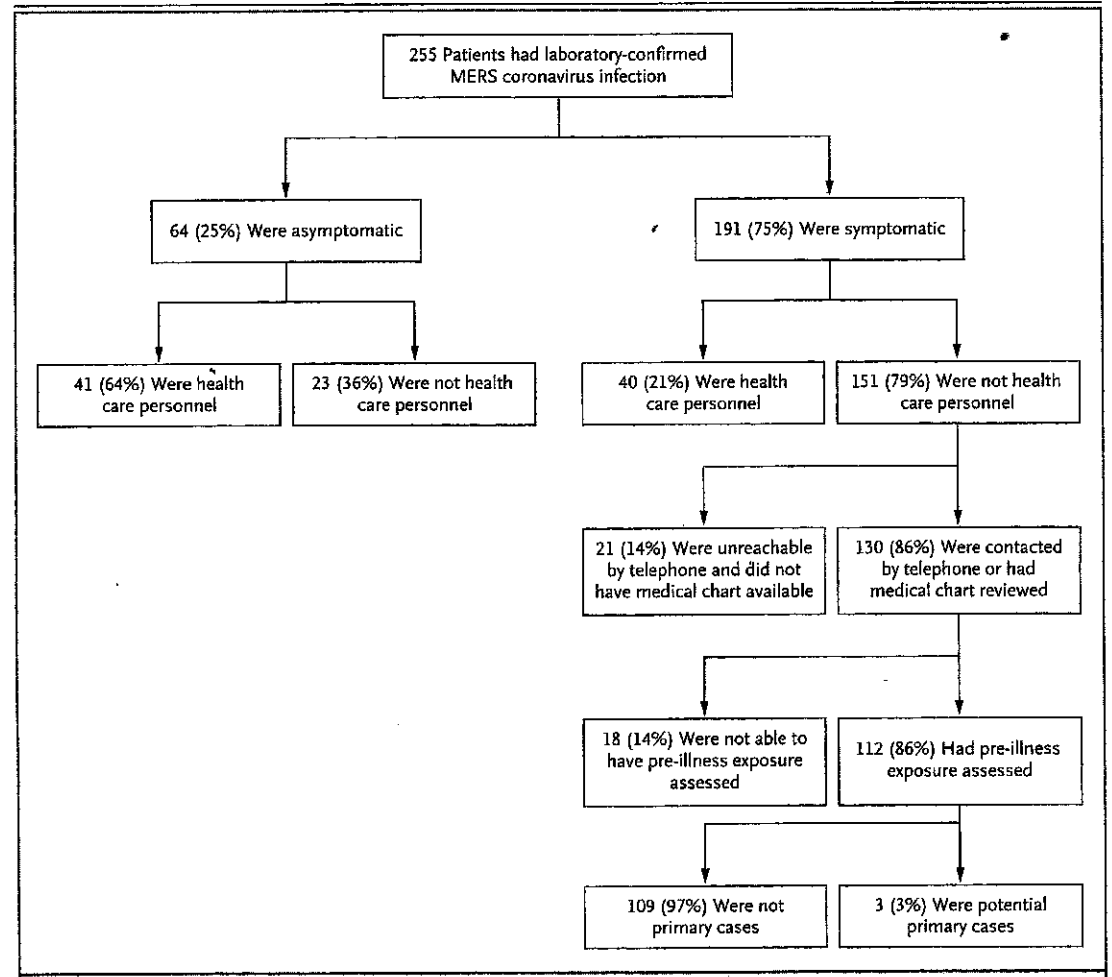


Figure 2. Characteristics of Patients with Confirmed MERS-CoV Infection.