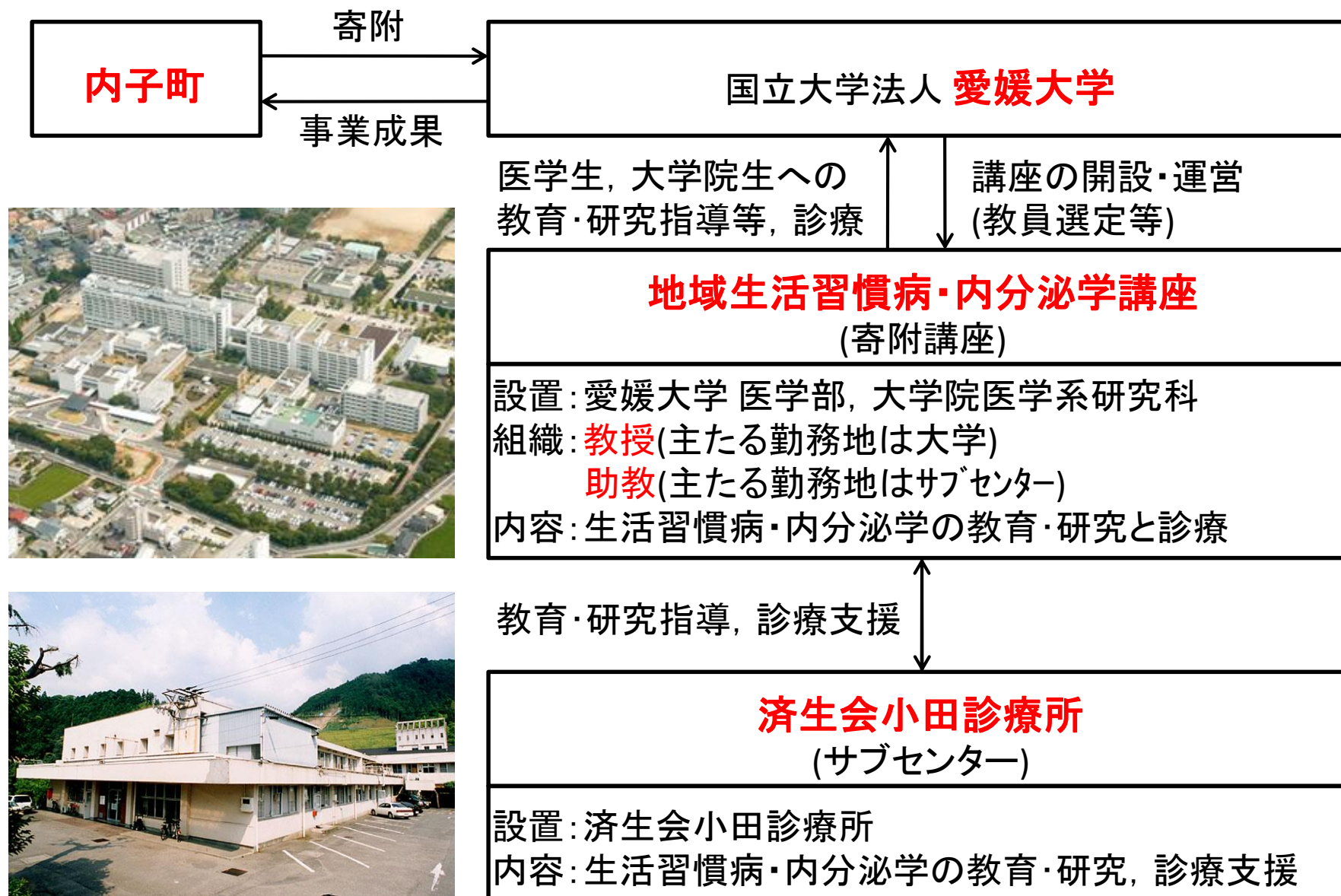


地域生活習慣病・内分泌学講座 2022年度の活動報告

地域生活習慣病・内分泌学講座
松浦文三，中口博允

地域生活習慣病・内分泌学講座

(2010年4月から第I期5年間, 2015年4月から第II期5年間, 2020年4月から第III期)



本講座の役割

1. 内子町の地域医療支援(済生会小田診療所)
2. 内子町の保健医療行政への協力
3. 医学部生から卒後研修医に対する一貫した生活習慣病・内分泌学・病態栄養学の専門医の育成

内子町における活動

済生会小田診療所 支援

	月	火	水	木	金	土
内科	今野	松浦 (講座)	今野	今野	中口 (講座)	今野
その他	外科	精神科		整形外科		整形外科

2010年に病床が19床に縮小される

2014年に無床診療所に縮小される

有床時代(1医師当たり): 週1回の平日診療・当直と月2回の土日当直

無床時代(1医師当たり): 週1回の平日診療・待機と月2回の土日待機

老健施設 ふじの園と特別養護老人ホーム 緑風荘の
支援も行っている

内子町民向け事業

- 健康教室(各地域, 各事業所に出向いて)
 - 第I期, 第II期の10年間で計52か所, 自治区単位で実施
 - 第III期の2020年度はCOVID-19のため実施できず
 - 第III期の2021年から, 事業所単位で実施
- 市民公開講座・健康まつり・高齢者講座・婦人会講座・糖尿病予防講座など(中央で)
- 健康に関する広報活動

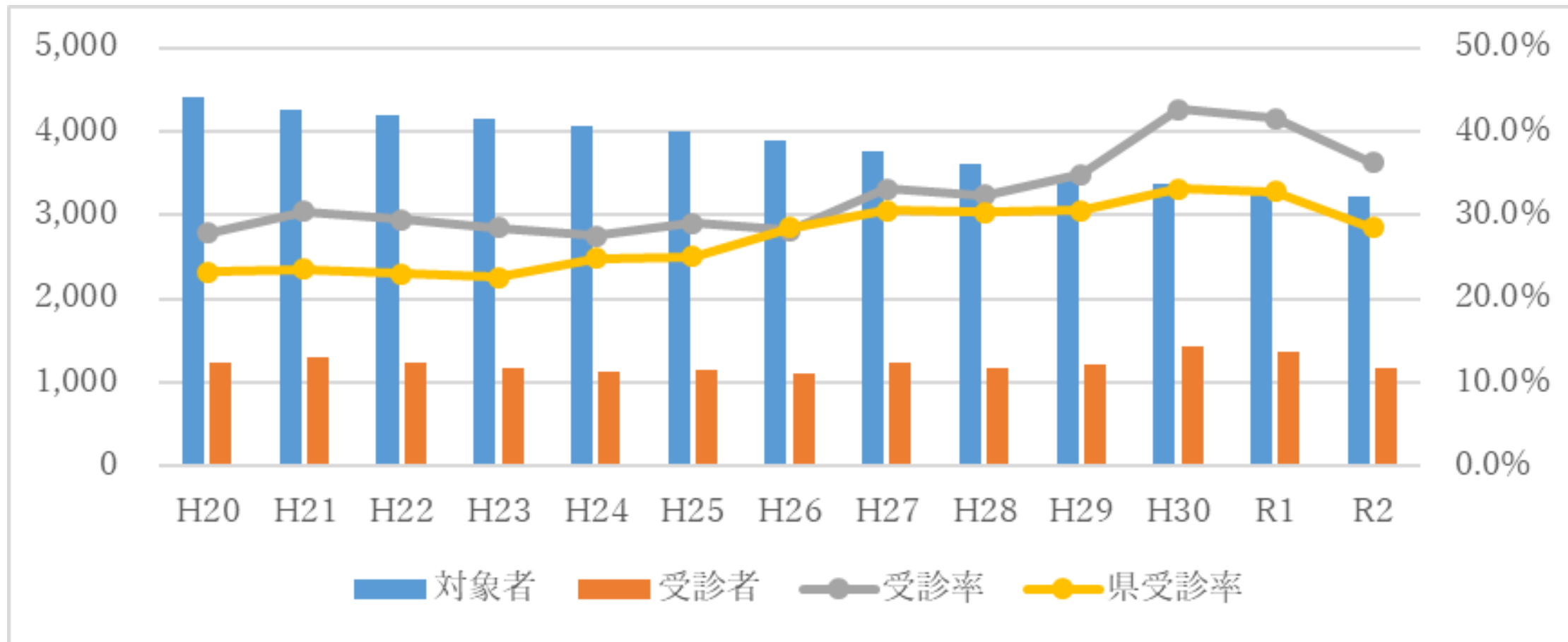
糖尿病予防講座

(2022年11月15日, 内子町自治センター)



糖尿病および予備群を対象に講座を
4回コース(医師の講話, 栄養, 運動, 歯について)で実施
写真は医師の講話の様子

特定健診受診率の推移



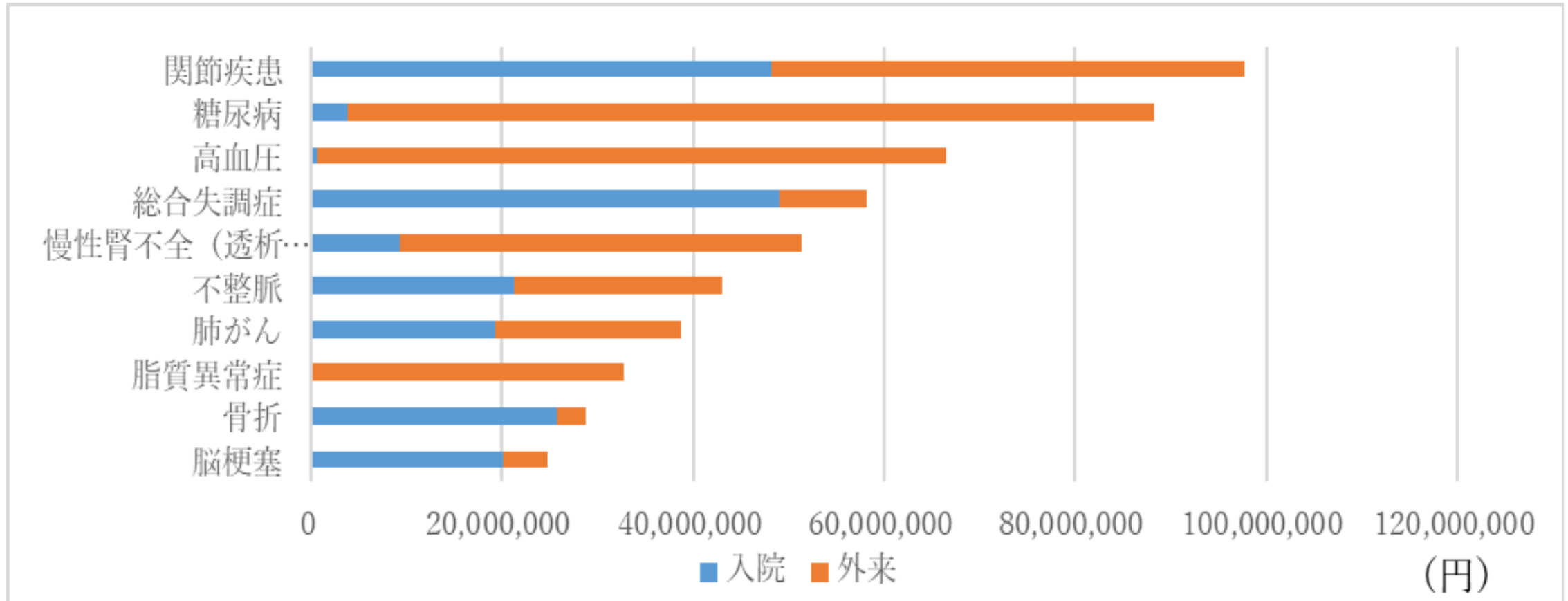
COVID-19の影響で特定健診の受診率低下あり

特定健診におけるHbA1cの推移

年度	HbA1c 測定	5.5 以下	5.6～ 5.9	6.0～ 6.4	6.5以上			再掲
					再) 7.0 以上	未治 療	治療	
H27	1,244	600 48.2%	416 33.4%	156 12.5%	72	27	45	5.8%
					5.8%	37.5%	62.5%	
H30	1,440	604 41.9%	546 37.9%	197 13.7%	93	38	55	6.5%
					6.5%	40.9%	59.1%	
R2	1,166	463 39.7%	442 37.9%	165 14.2%	96	41	55	8.2%
					8.2%	42.7%	57.3%	
					29	8	21	2.3%
					2.3%	27.6%	72.4%	
					44	15	29	3.1%
					3.1%	34.1%	65.9%	
					39	10	29	3.3%
					3.3%	25.6%	74.4%	

6.5%以上例が増加しているのはCOVID19の影響と新規発見例の増加のため

R2年度医療費(国保)の現況



生活習慣病関連は依然として多い

新規透析導入患者数の推移

	H28年	H29年	H30年	R1年	R2年	R3年
国保	2	3	1	1	0	1
後期高齢	4	1	0	3	1	3
社保	0	1	4	0	2	1
計	6	5	5	4	3	5

国保の新規透析導入例が減少しているのは予防活動の成果！
しかし、R2、R3年度はCOVID19のため、十分な予防活動ができず

大学内での活動

大学内での活動

- 医学部：内分泌・代謝・栄養領域の講義と臨床実習
- 医学部：1年生(地域枠)早期体験実習指導 (於 内子町)
- 初期研修医：研修指導
- 専攻医：内分泌・糖尿病・甲状腺、病態栄養の研修指導
- 大学院生：学位指導
- 卒後臨床研修指導医講習会
- 内分泌・代謝・NST・肥満外来・代謝改善/減量外科手術・福島県民健康調査(甲状腺健診)の診療
- 東温市・医師会・学会活動

地域枠1年生と内子町との懇親会

(2022年9月)

日時		内容	会場等
9/20 (火)	午前	移動	
	午後	介護実習	済生会小田診療所 附属施設
	18:00	交流会	はまや(久保宮課長, 松浦, 学生)
9/21 (水)	8:00	二宮邸発	久保宮課長送迎
	午前	外出支援サービス同行	町内
	午後	内子町保健師との交流会	五十崎保健センター
	16:30	保健センター発	久保宮課長送迎
9/22 (木)	午前	介護実習	済生会小田診療所 附属施設
	午後	移動	



卒後臨床研修指導医講習会

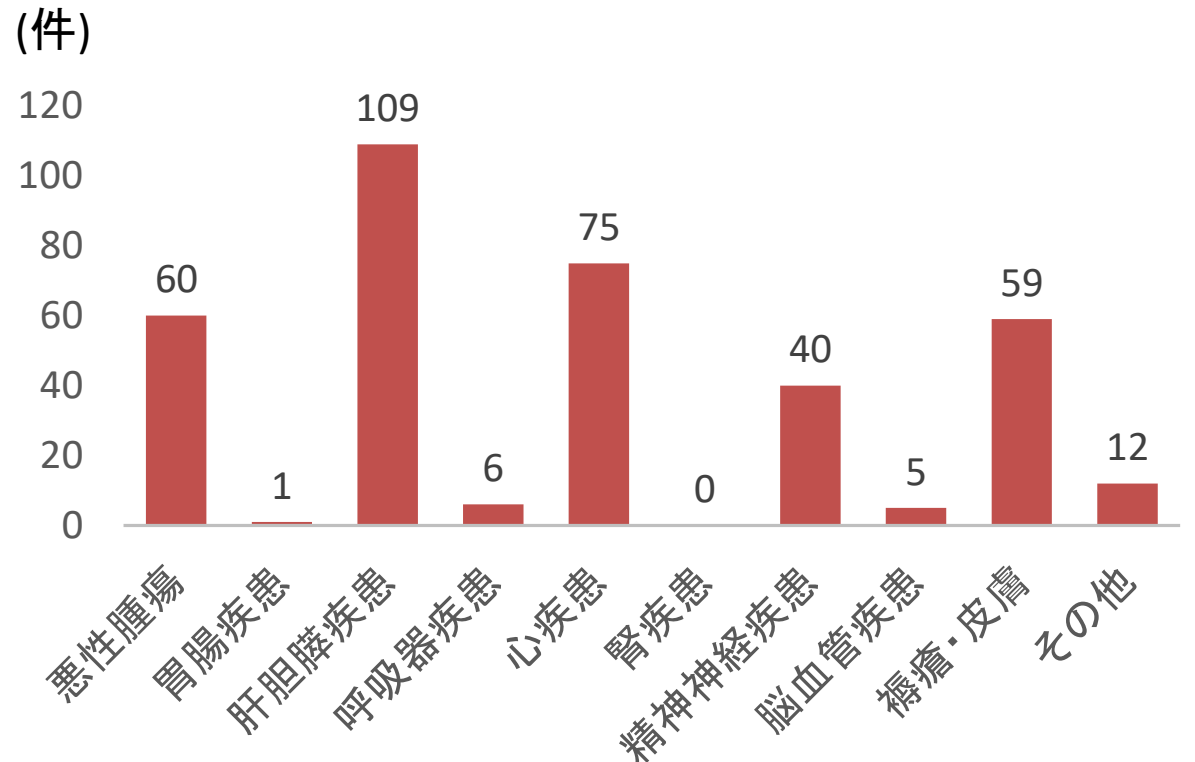
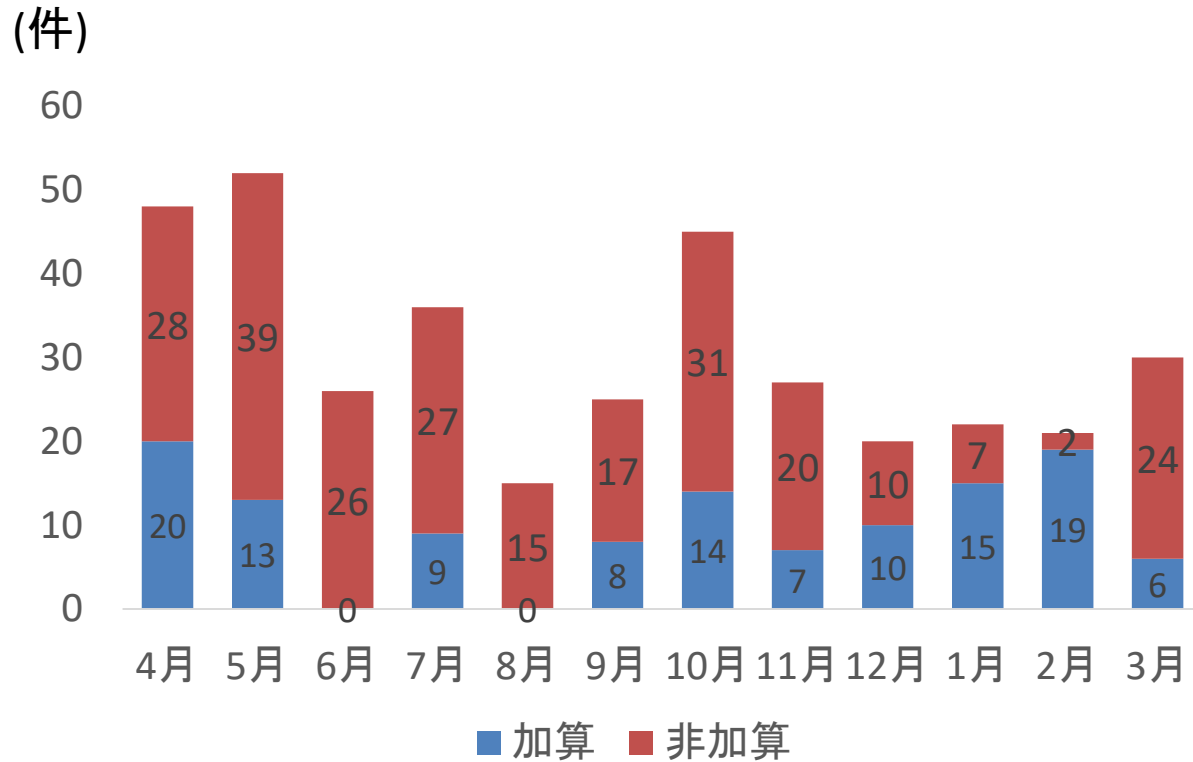
(2022年7月, 於 愛媛大学)



(タスクフォースとして講習会の企画運営に参加)

(2022年7月23-24日)

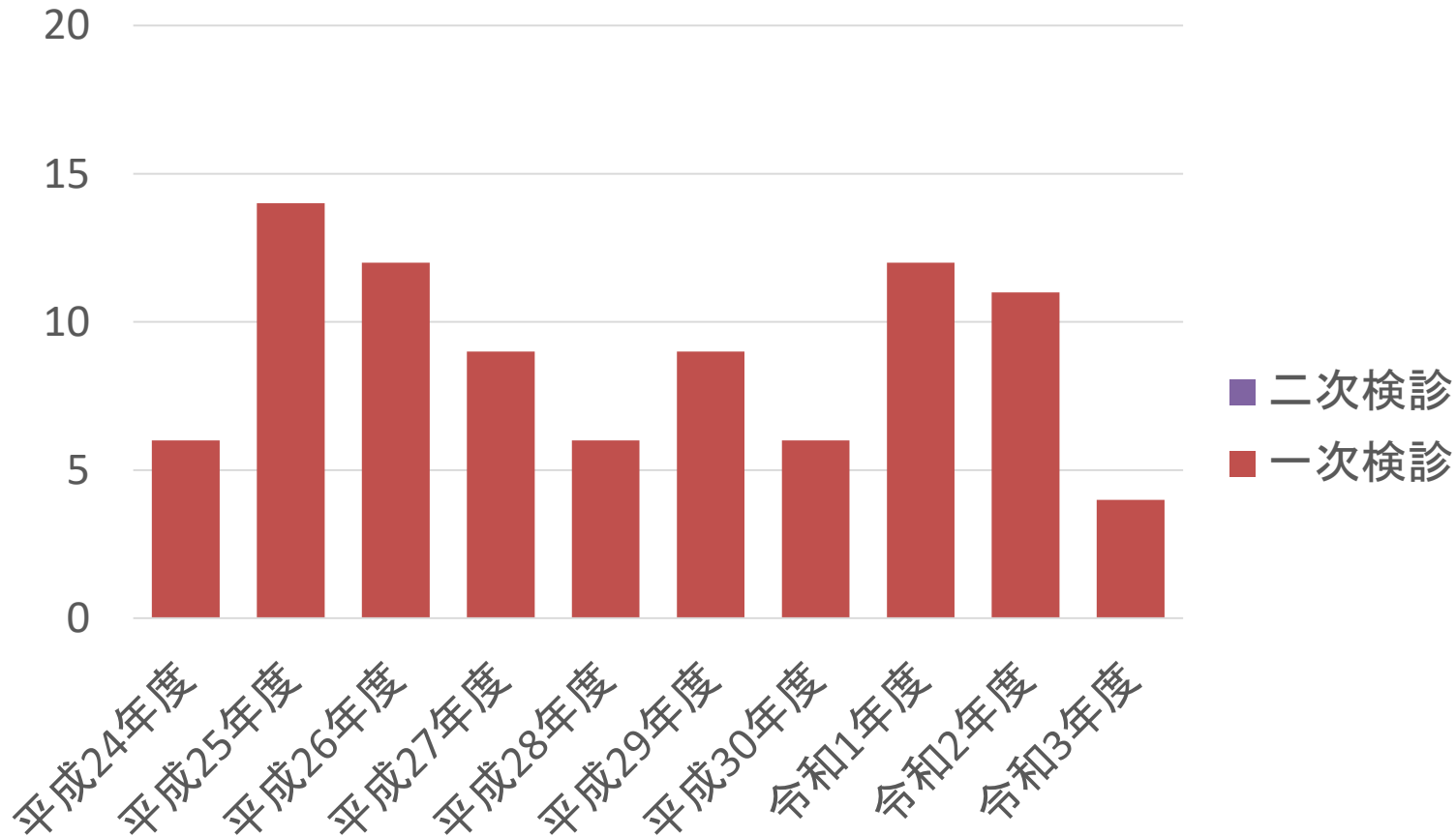
附属病院NSTの報告(R3年度)



月30例程度の実施

肝胆膵疾患, 心疾患, 悪性腫瘍, 皮膚疾患が多い

福島県民健康調査(甲状腺健診)の報告



一次健診(スクリーニング)
 平成24-26年度が1巡目
 平成27年度から2巡目
 令和4年度から6巡目
 対象者が20歳になるまでは
 2年に1回, それ以後は
 5年に1回
 現在までにB判定(要精査)1名

二次健診(細胞診または機能検査)
 当院は平成28年度から開始
 現在までに実施者はなし

東温市いきいき健康講座(於 東温市総合保健福祉センター)

令和4年度 東温市いきいき健康講座

日時	内容	講師	受付開始日(要申込)
8月1日(月) 13時30分～15時	軽度認知障害 MCIをご存知ですか ～予防とその対策～	愛媛大学大学院医学系研究科 地域健康システム看護学講座 教授 谷向 知 先生	7月11日(月)から 定員に達するまで
9月21日(水) 13時30分～15時	健診結果の活かし方を学ぼう ～受けっぱなしはもったいない!～	公益財団法人 愛媛県総合保健協会診療所医局 医長 長岡 祥宣 先生	8月31日(水)から 定員に達するまで
11月14日(月) 15時～16時30分	肥満とやせー健康とは?	愛媛大学大学院医学系研究科 地域生活習慣病・内分泌学講座 教授 松浦 文三 先生	10月24日(月)から 定員に達するまで
12月9日(金) 13時30分～15時	高血圧にご用心! ～家庭血圧測ってますか?～	愛媛大学大学院医学系研究科 循環器・呼吸器・腎高血圧内科学講座 特任講師 三好 賢一 先生	11月18日(金)から 定員に達するまで ※体験学習(血管年齢測定)は 希望者先着10名となります。

講演時間

13時30分～15時

※受付は講座30分前から行います。

※体験学習は12時30分～13時

※11月14日のみ
15時～16時30分

場所

東温市総合保健福祉センター
3階 大会議室

定員

30名

※ 愛媛県内における新型コロナウイルス感染症の状況により
延期または中止となる場合がありますのでご了承ください。

※ 会場、資料等の準備のため、事前の申込が必要です。
参加される方は下記までご連絡ください。

※ 定員に達し次第、受付は終了させていただきます。

【お問い合わせ】

東温市総合保健福祉センター 健康推進課

TEL 089-964-4407



東温市いきいき健康講座(於 東温市総合保健福祉センター)



(2022年11月15日)

次年度に向けて

- 内子町において
 - 糖尿病重症化予防を重点課題に, その他の保健事業も
 - 全町展開での保健事業
 - 原発事故への対応(甲状腺専門医としての立場で)
- 大学において
 - 教育・診療・研究の充実
 - 東温市・医師会・学会活動の充実