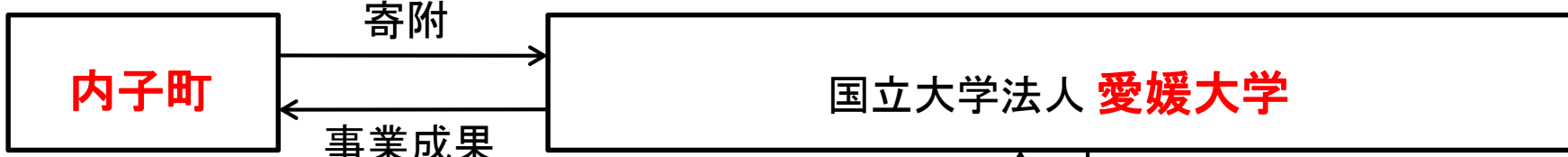


# 地域生活習慣病・内分泌学講座 2023年度の活動報告

地域生活習慣病・内分泌学講座  
松浦文三，中口博允

# 地域生活習慣病・内分泌学講座

(2010年4月から第I期5年間, 2015年4月から第II期5年間, 2020年4月から第III期)



医学生, 大学院生への教育・研究指導等, 診療  
 講座の開設・運営 (教員選定等)

**地域生活習慣病・内分泌学講座**  
 (寄附講座)

設置: 愛媛大学 医学部, 大学院医学系研究科  
 組織: **教授**(主たる勤務地は大学)  
           **助教**(主たる勤務地はサブセンター)  
 内容: 生活習慣病・内分泌学の教育・研究と診療

教育・研究指導, 診療支援

**済生会小田診療所**  
 (サブセンター)

設置: 済生会小田診療所  
 内容: 生活習慣病・内分泌学の教育・研究, 診療支援

# 本講座の役割

1. 内子町の地域医療支援(済生会小田診療所)
2. 内子町の保健医療行政への協力
3. 医学部生から卒後研修医に対する一貫した生活習慣病・内分泌学・病態栄養学の専門医の育成

# 講座の紹介

- サブセンター: 済生会小田診療所
- 大学内: 研究室 - 医学部本館 8F(第三内科), 居室 - 医学部本館1F
- スタッフ: 松浦文三, 中口博允



教授  
松浦文三



助教  
中口博允

# 内子町における活動

# 済生会小田診療所 支援

	月	火	水	木	金	土
内科	今野	松浦 (講座)	今野	今野	中口 (講座)	今野
その他	外科			整形外科	精神科	整形外科

2010年に病床が19床に縮小される

2014年に無床診療所に縮小される

有床時代(1医師当たり): 週1回の平日診療・当直と月2回の土日当直

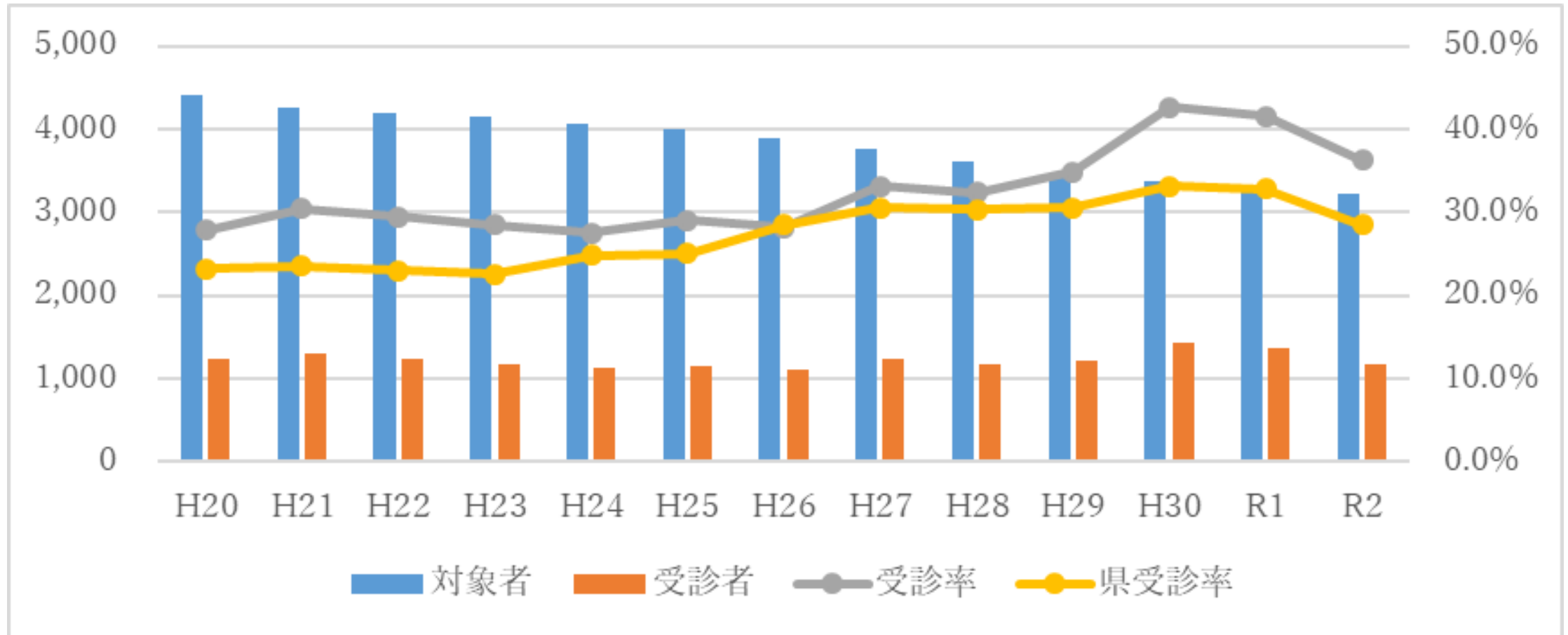
無床時代(1医師当たり): 週1回の平日診療・待機と月2回の土日待機

老健施設 ふじの園と特別養護老人ホーム 緑風荘の  
支援も行っている

# 内子町民向け事業

- 健康教室(各地域, 各事業所に出向いて)
  - 第I期, 第II期の10年間で計52か所, 自治区単位で実施
  - 第III期の2020年度はCOVID-19のため実施できず
  - 第III期の2021年から, 事業所単位で実施
- 市民公開講座・健康まつり・高齢者講座・婦人会講座・糖尿病予防講座など(中央で)
- 健康に関する広報活動

# 特定健診受診率の推移

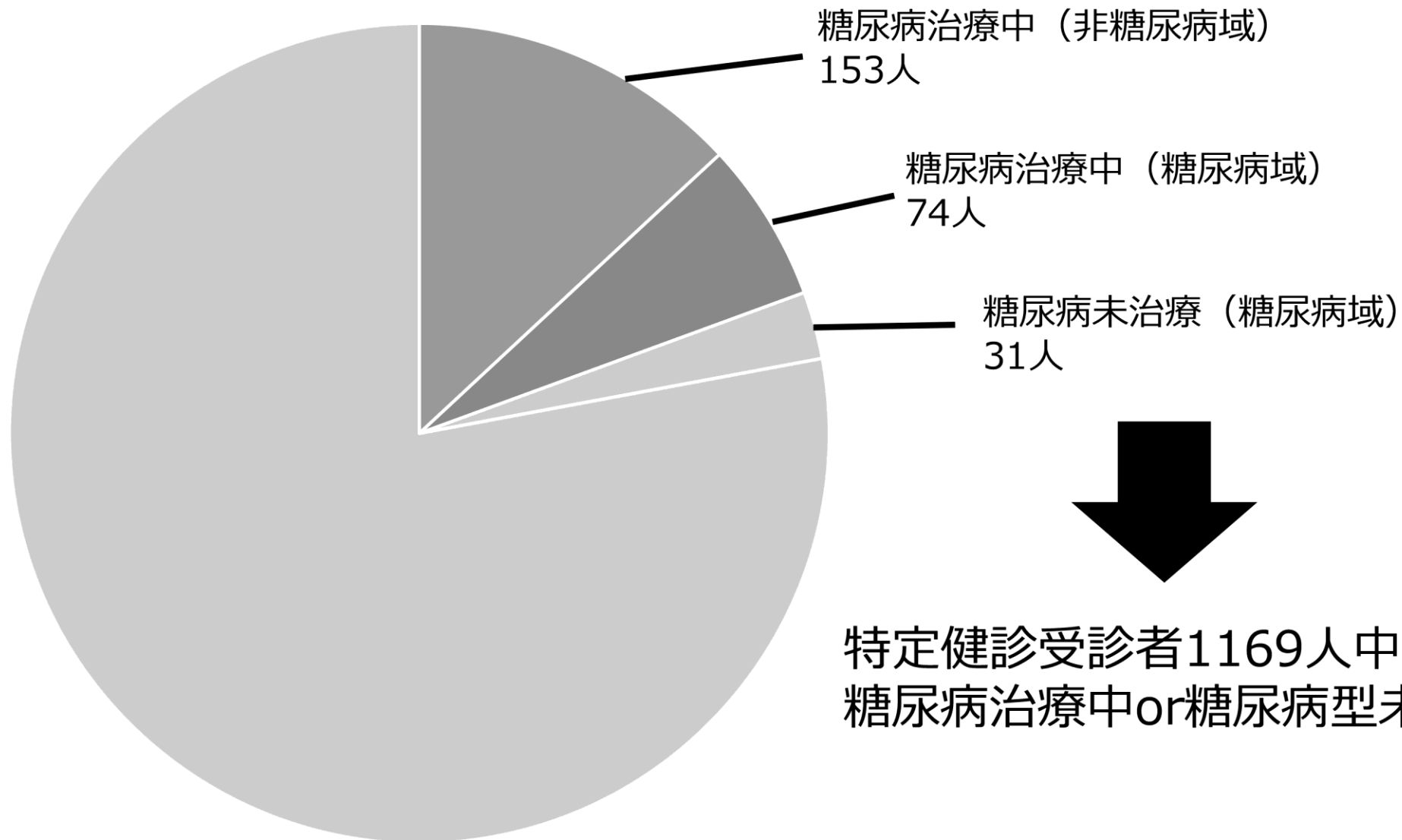


COVID-19の影響で特定健診の受診率低下あり



内子町国保加入者

# 特定健診受診者の内訳（令和4年度）



内子町国保加入者

# HbA1cの年次比較

	HbA1c 測定	保健指導判定値						受診勧奨判定値					
		正常		正常高値		糖尿病の可能性 が否定できない		糖尿病					
								合併症予防の ための目標		最低限達成が 望ましい目標		合併症の危険が 更に大きくなる	
		5.5 以下		5.6～5.9		6.0～6.4		6.5～6.9		7.0～7.9		8.0 以上	
	人数	割合	人数	割合	人数	割合	人数	割合	人数	割合	人数	割合	
	A	B	B/A	C	C/A	D	D/A	E	E/A	F	F/A	G	G/A
H28	1,168	472	40.4%	470	40.2%	162	13.9%	32	2.7%	20	1.7%	12	1.0%
H30	1,440	604	41.9%	546	37.9%	197	13.7%	49	3.4%	28	1.9%	16	1.1%
R3	1,129	396	35.1%	457	40.5%	192	17.0%	48	4.3%	24	2.1%	12	1.1%

HbA1c 6.5%以上例が微増

内子町国保加入者

# 糖尿病の医療費（令和4年度）

	内子町	同規模他市町
総医療費	13億8922万円	14億4496万円
生活習慣病医療費	7億5719万円	7億7425万円
糖尿病医療費	9773万円	8603万円

**糖尿病医療費は同規模他市町と比べ多い！**

# 新規透析導入患者数の推移

	H28年	H29年	H30年	R1年	R2年	R3年	R4年
国保	2	3	1	1	0	1	1
後期高齢	4	1	0	3	1	3	3
社保	0	1	4	0	2	1	—
計	6	5	5	4	3	5	4

国保の新規透析導入例が減少しているのは予防活動の成果！  
しかし、R2-4年度はCOVID19のため、十分な予防活動ができず

# 糖尿病予防講座

(2023年11月14日, 内子町自治センター)



糖尿病および予備群を対象に講座を  
4回コース(医師の講話, 栄養, 運動, 歯について)で実施  
写真は医師の講話の様子

# 大学内での活動

# 大学内での活動

- 医学部：内分泌・代謝・栄養領域の講義と臨床実習
- 医学部：1年生(地域枠)早期体験実習指導 (於 内子町)
- 初期研修医：研修指導
- 専攻医：内分泌・糖尿病・甲状腺、病態栄養の研修指導
- 大学院生：学位指導
- 卒後臨床研修指導医講習会
- 内分泌・代謝・NST・肥満外来・代謝改善/減量外科手術・福島県民健康調査(甲状腺健診)の診療
- 東温市・医師会・学会活動・市民講座

# 地域枠1年生早期体験実習の様子 (2023年9月)



(外出支援サービス実習)



(保健師との意見交換会)



# 地域枠1年生と内子町との懇親会

(2023年9月)

日時	内容	会場等	
9/19 (火)	午前	移動	
	午後	介護実習	済生会小田診療所 附属施設
	18:00	夕食	はまや (久保宮課長, 松浦, 学生)
9/20 (水)	8:00	二宮邸発	久保宮課長送迎
	午前	外出支援サービス 同行	町内
	午後	内子町保健師との 交流会	五十崎保健センター
	16:30	保健センター発	久保宮課長送迎
9/21 (木)	午前	介護実習	済生会小田診療所 附属施設
	午後	介護実習	済生会小田診療所 附属施設
9/22 (金)	午前	介護実習	済生会小田診療所 附属施設
	午後	移動	

宿泊: 二宮邸



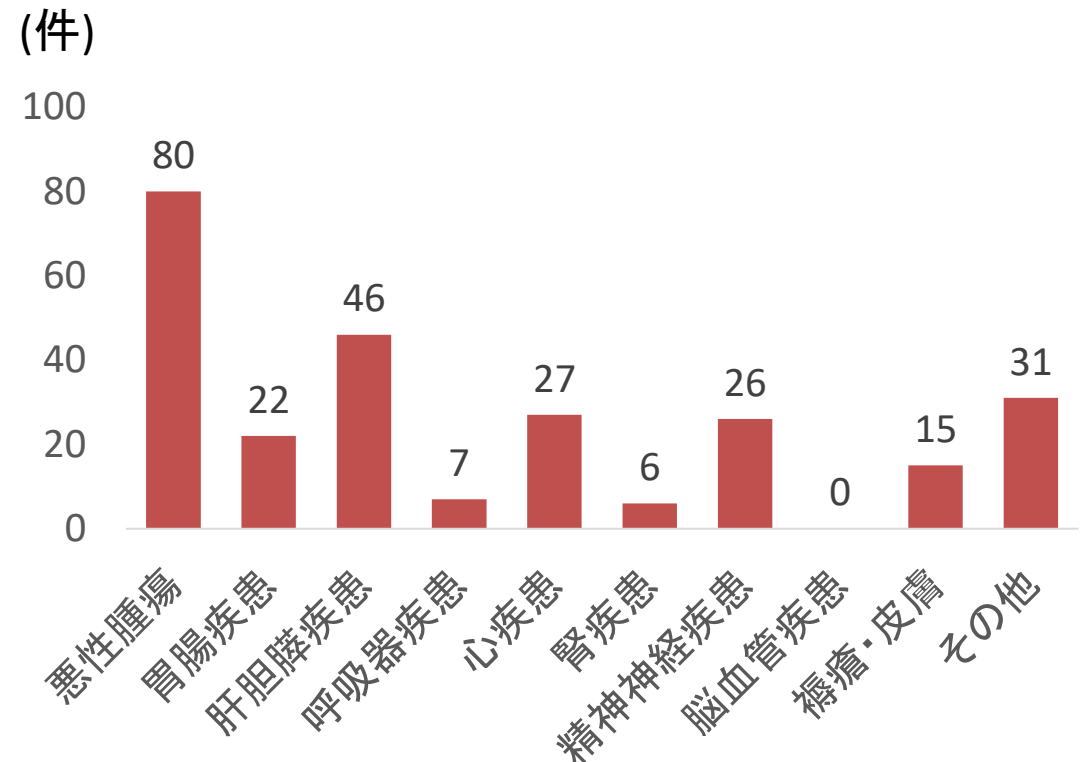
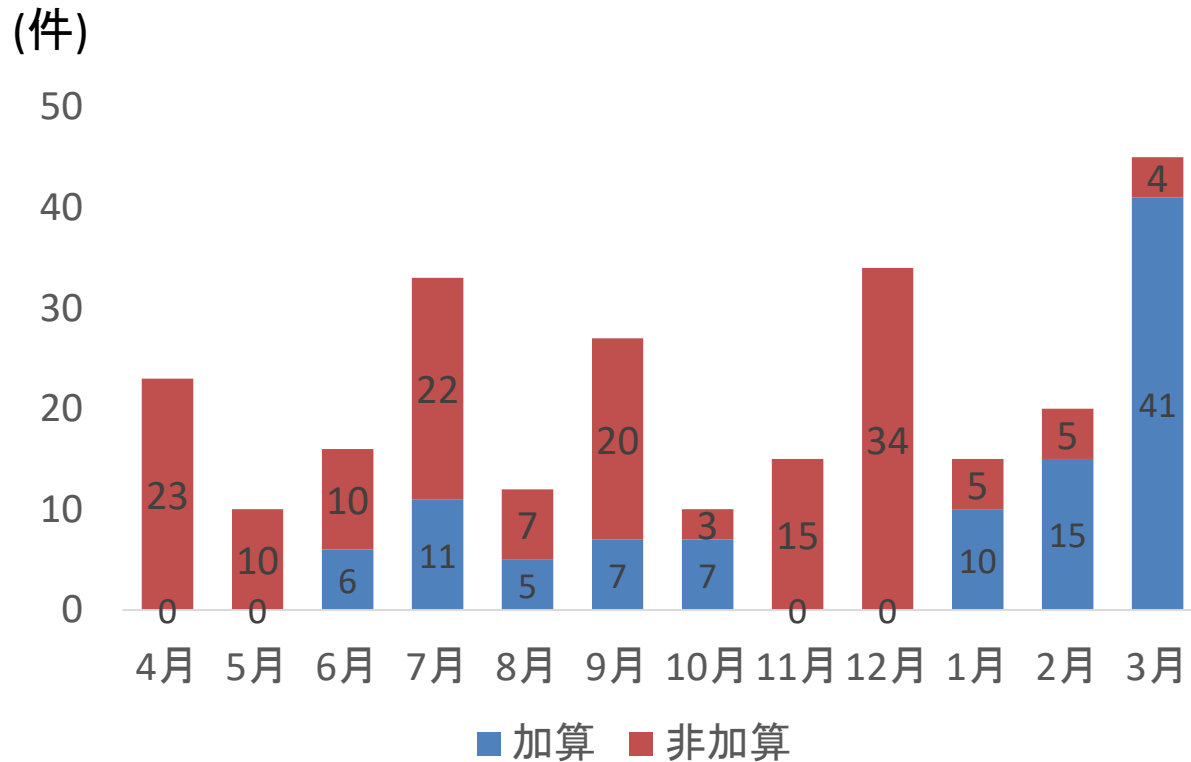
# 卒後臨床研修指導医講習会 (2023年8月)



(タスクフォースとして講習会の企画運営に参加)

(2023年8月5-6日, 於: 愛媛大学)

# 附属病院NSTの報告(R4年度)

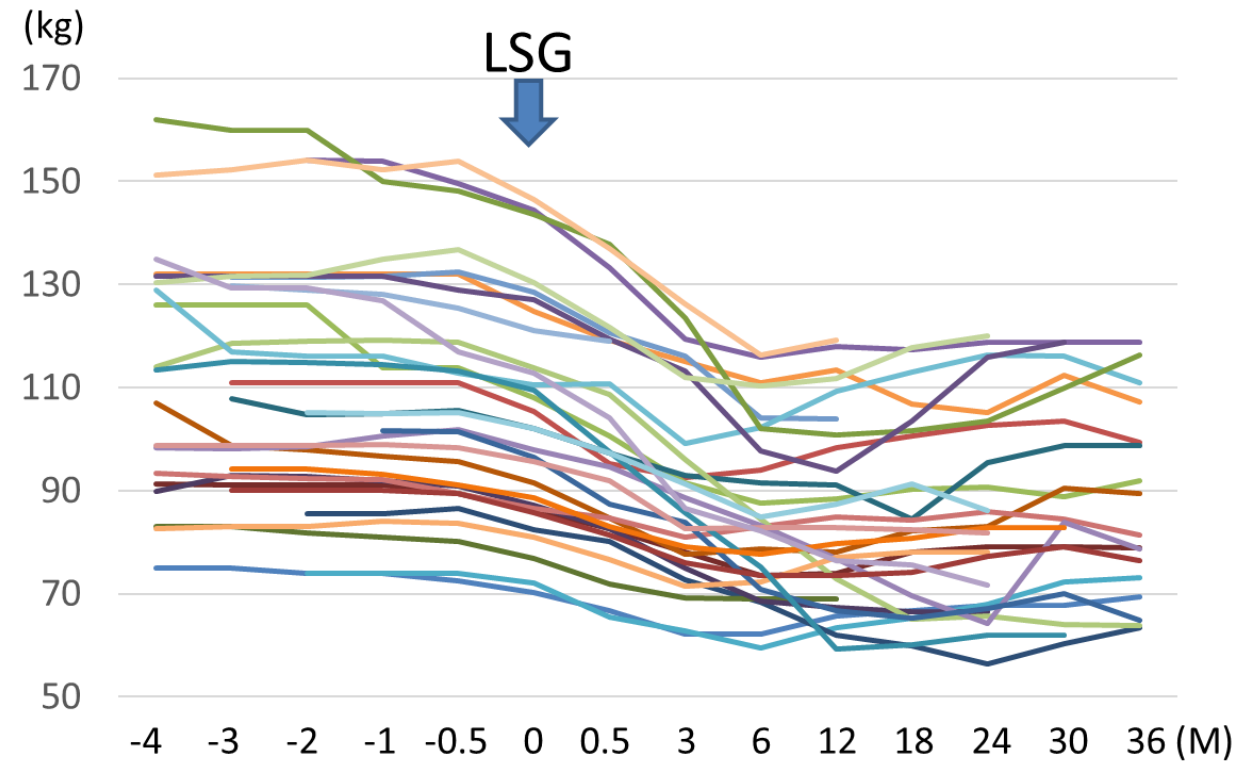


月30例程度の実施

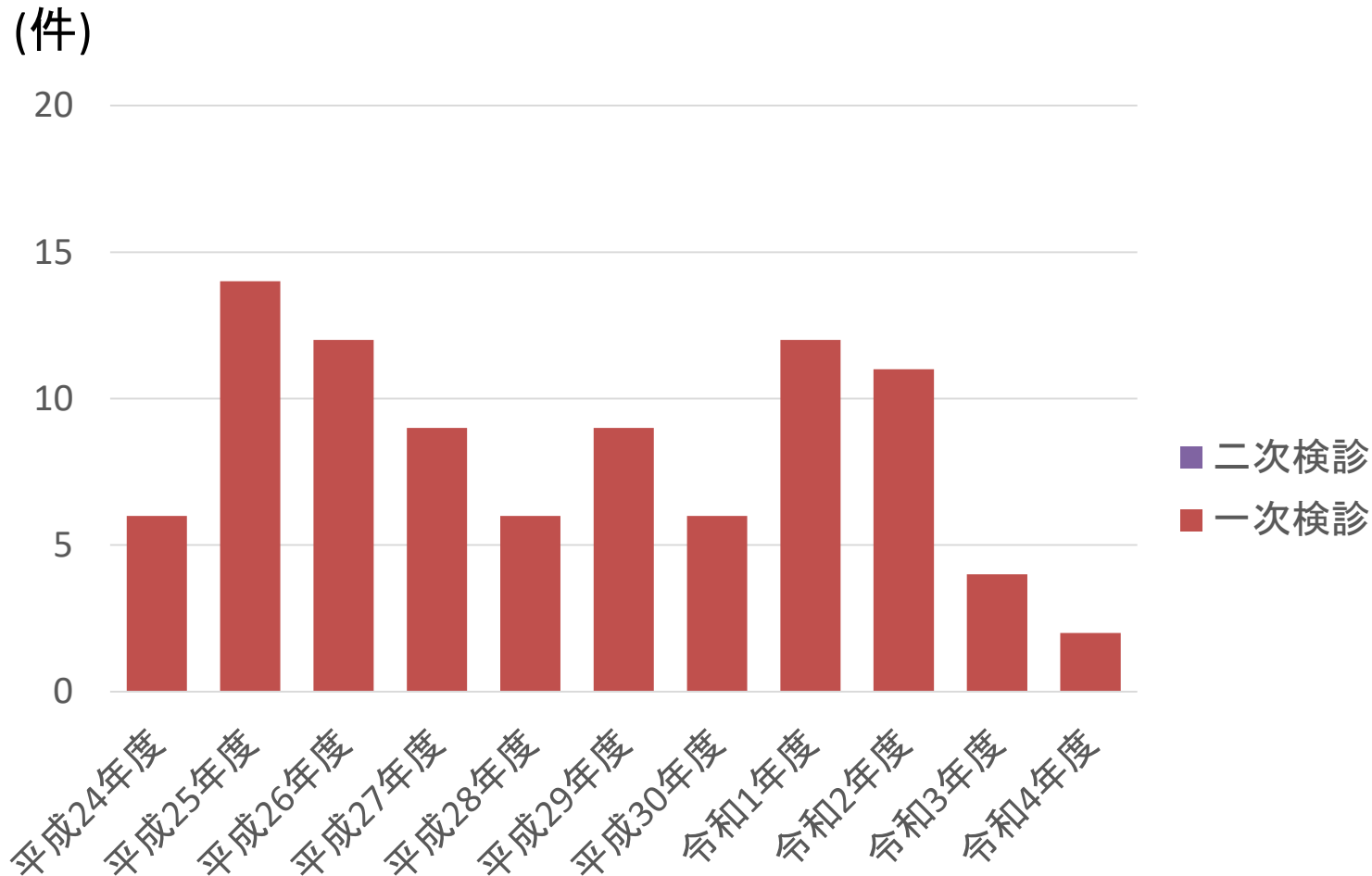
悪性腫瘍, 肝胆膵疾患, 心疾患, 精神神経疾患が多い

# 代謝改善/減量手術(LSG)成績 (1年以上経過例)

	糖尿病 (n=24)	非糖尿病 (n=14)	計 (n=38)
年齢 (y)	47 ± 7	40 ± 11	44 ± 9
性 (M/F)	11/13	7/7	18/20
体重 (kg)	113 ± 24*	127 ± 42*	119 ± 32
BMI	41.9 ± 7.9*	46.3 ± 9.6*	43.5 ± 8.7
合併症	(HbA1c 7.8%)	変形性関節: 5 睡眠無呼吸: 4 高血圧: 2 脂質異常: 2 不妊: 1	



# 福島県民健康調査(甲状腺健診)の報告



一次健診(スクリーニング)  
 平成24-26年度が1巡目  
 平成27年度から2巡目  
 令和4年度から6巡目  
 対象者が20歳になるまでは  
 2年に1回, それ以後は  
 5年に1回  
 現在までにB判定(要精査)1名

二次健診(細胞診または機能検査)  
 当院は平成28年度から開始  
 現在までに実施者はなし

## 〈第87回〉ヘルスアカデミー

# 健康で幸せに生きるためのほるもの知識

■日時／2023年9月30日（土）午後1時～3時45分 ■場所／いよてつ高島屋9階ローズホール  
 ■募集人数／先着120名様（定員になり次第締め切らせていただきます）

ほるものは、臓器を超えてからだ全体の調和、維持に必要な不可欠の物質で、甲状腺や副腎などから分泌されます。今回は、ほるものの異常によっておこる甲状腺や骨粗鬆症、代謝異常、性腺機能低下についての講演を通じ、健康で幸せに生きるための方策を今一度考えていただければ幸いです。

●午後0時30分～ 開場・受付  
 ●午後1時～ 開会あいさつ ◎愛媛大学 地域生活習慣病・内分泌学 教授  
 日本内分泌学会四国支部 支部長 松浦 文三 氏

### 第一部 講演

●午後1時05分～

#### 講演1「ほるものとは？」

◎愛媛大学 地域生活習慣病・内分泌学 教授 松浦 文三 氏

#### 講演2「甲状腺の病気」

◎愛媛県立中央病院 糖尿病・内分泌内科 部長 宮内 省蔵 氏

#### 講演3「骨粗鬆症」

◎松山赤十字病院 糖尿病・内分泌内科 副部長 山本 晋 氏

●午後2時05分～〈休憩10分〉

#### 講演4「肥満症の原因と治療」

◎松山市民病院 糖尿病・内分泌内科 医長 仙波 英徳 氏

#### 講演5「男性更年期」

◎愛媛大学 泌尿器科学 准教授 宮内 勇貴 氏

●午後3時～〈休憩10分〉

### 第二部 Q&Aコーナー「あなたの疑問・質問にお答えします」

●午後3時10分～

コーディネーター ◎愛媛大学 地域生活習慣病・内分泌学 教授 松浦 文三 氏

パネリスト ◎愛媛県立中央病院 糖尿病・内分泌内科 部長 宮内 省蔵 氏

◎松山赤十字病院 糖尿病・内分泌内科 副部長 山本 晋 氏

◎松山市民病院 糖尿病・内分泌内科 医長 仙波 英徳 氏

◎愛媛大学 泌尿器科学 准教授 宮内 勇貴 氏

●午後3時40分～ 閉会あいさつ ◎愛媛大学 地域生活習慣病・内分泌学 教授  
 日本内分泌学会四国支部 支部長 松浦 文三 氏



松浦 文三 氏



宮内 省蔵 氏



山本 晋 氏



仙波 英徳 氏



宮内 勇貴 氏



第87回 愛媛大学ヘルスアカデミー（2023年9月30日，於：いよてつ高島屋）

テーマ：健康で幸せに生きるためのほるもの知識

## ほるものとは？

日本内分泌学会 四国支部 支部長  
 愛媛大学 地域生活習慣病・内分泌学 / 第三内科  
 松浦 文三



日本内分泌学会公式キャラクター  
 ほるもん



# 次年度に向けて

- 内子町において
  - 糖尿病重症化予防を重点課題に, その他の保健事業も
  - 全町展開での保健事業
  - 原発事故への対応(甲状腺専門医としての立場で)
- 大学において
  - 教育・診療・研究の充実
  - 東温市・医師会・学会活動・市民講座の充実