

Prologue

私たちの病院は、「患者様から学び、患者様に還元する」という医学部建学以来の精神を礎に、愛媛から世界に伸びる大学病院として社会に貢献したいと思っています。

近年、医師全体に占める女性医師の割合が増加してきました。しかし出産はもちろん、育児も母親が主体である実情・意識は変わっていません。出産や育児でキャリアが途絶する事例も多くあります。

そこで「マドンナ・ドクター養成プロジェクト」は、女性医師が長くキャリアを築き、女性ならではのセンスやアイデアを社会に生かしていただくため、育児中でも働きやすい環境を整備し、制度及び意識の面からもサポートし、段階的に復職に向かえるようなプログラムを作成します。

女性医師の方々と一緒に、当院は、患者さんが身体も心も癒やしていただけるような病院を作っていきたいと思っています。

愛媛大学医学部附属病院長
三浦 裕正

ー全面的に応援しますー

総合臨床研修センターは、マドンナドクター各個人の育児・診療スケジュールを希望に応じて細かく調整・配慮し、皆さんを全面的に応援いたします。当センターの医師として所属し勤務時間・曜日を相談させてもらいながら、各診療科に配置したメンター指導医とともに連携し、皆さんには日々充実した子育てと診療技術の向上を目標に活躍してもらいたいと思います。最先端の医療技術の修得を行いながら、ぜひ育児も充分行えるこのプロジェクトを積極的にご利用ください。

総合臨床研修センター長 熊木 天児

私
た
ち
と
い
っ
し
よ
に
.
.
.

1,2か月仕事から離れただけでも復帰にはブランクの重圧を感じます。休職の期間が長くなればなるほど復帰の敷居は高くなりますが、部分復帰で慣らしていけば、不安を減らすことができます。お互いにサポートしあって仕事を続けていきましょう。

メンター指導医
皮膚科 藤山 幹子

大学生の頃、子供を産んだ後は医師として仕事を続けることは難しいと思っていました。それが現在、フルタイムではありませんが、専門的なことも学びながら仕事を続けることができ、また仕事柄、出産・育児を経験したことで日々の診療に活かすこともできています。育児に家事、そして仕事と欲張りしている分、大変なこともあります。子供を預けることにも抵抗がありましたが、あいあいキッズにて楽しく遊び、そしていろいろなことを覚えて帰ってくるのを見て、安心して働くことができています。ぜひ、このプロジェクトを利用し、少しずつでも医師を続けていただければと思います。

産婦人科 小泉絵理

現在マドンナドクター制度を利用して頂いて5年目です。あいあいキッズにも1年間お世話になり、この制度に非常に助けられています。出産後、家庭の事情で悩む女性医師は多いと思います。私もそうでしたが、この制度で働いてみてとてもよかったです。マドンナ制度があったから、仕事ができる、子供との時間も持つことができたと思っています。女性医師が働きやすい環境を一生懸命考えてくれるこの取り組みに感謝です。

皮膚科 石川真奈美

女性医師の新しい働き方

地域のマドンナ・ドクター プロジェクト

屋根瓦式メンター制度に支えられた女性医師キャリア支援プログラム



患者様から学び、患者様に還元する病院
愛媛大学医学部附属病院

〒791-0295 愛媛県東温市志津川
愛媛大学医学部附属病院総合臨床研修センター
Tel.089-960-5098 URL <http://www.hsp.ehime-u.ac.jp/>

私たちと一緒に一歩踏み出してみませんか！

出産や育児等により、やむなく離職せざるを得なかった貴方、また離職を考えている貴方。

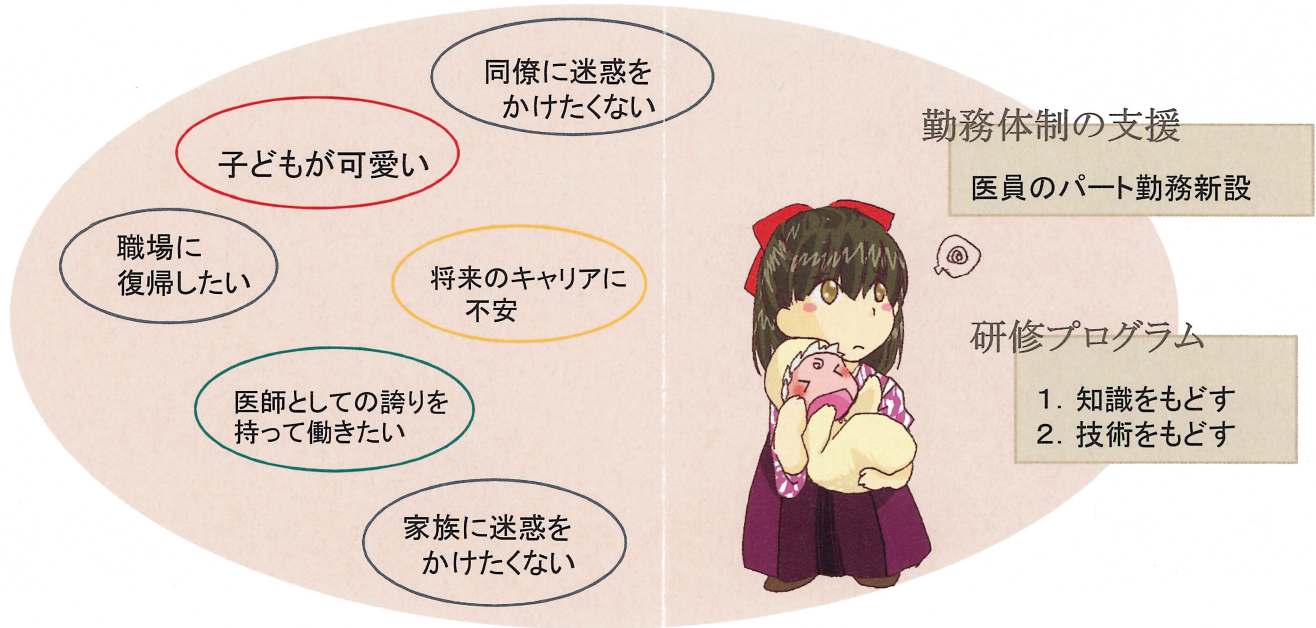
「子どもが小さいから無理かな。
でも、医療の現場に復帰したい。」
「フルタイムは無理かもしれないけど、
医師として働きたい。」

そんな貴方の声にお答えするプロジェクトがあります。
具体的には、右のような支援を実施します。

- 総合臨床研修センターに所属し、希望する診療科で段階的に復職に向かえるような貴方だけのプログラムを作成します。
- 希望診療科で研修するために一人に一人ずつ、世話役としてメンターを確保し、自信につながる診療技術や専門知識の獲得を支援します。
- できるかぎり個々のニーズに合わせた勤務体制がとれるように配慮します。
- 敷地内の院内保育施設(あいあいキッズ)や地域の育児支援制度を利用することで、子どもを預けながら働くことができます。

【保険】
社会保険・・・1週間に29時間以上勤務する場合
雇用保険・・・1週間に20時間以上勤務する場合

【給与】
勤務時間に応じた給与を支給



■働く女性医師サポート体制

■あいあいキッズ

敷地内にある院内保育施設(大学職員専用)です。
乳幼児(0～6歳)保育, 学童保育をしています。
(病児保育も可能)

- ◎ 乳幼児(0～6歳) 定員 80人
- ◎ 学童(小学生1～6年生) 定員 15人



- <保育時間>
- ・基本保育 7:30～18:30
 - ・延長保育 6:30～7:30, 18:30～20:30
 - ・夜間保育 水・金曜日の18:30～翌日7:30
(ただし, 学童は金曜日のみです。)

<休所日>
日曜日, 年末年始(12月29日から1月3日まで)

<お問合せ>
あいあいキッズ事務室
TEL&FAX : 089-960-5945



■あいサポート

愛媛大学医学部に勤務する女性医師および女性研究者が長くキャリアを築けるようライフ&ワークをサポートします。

■県医師会女性部会

愛媛県の女性医師の仕事と家庭の両立を支援
女性医学生と研修医をサポート
非就業女性医師の発掘とコンサルタント窓口
以上のような事業を行っています。