

令和5年度

初期臨床研修医募集案内

愛媛大学医学部附属病院



Ehime University Hospital 2023



信頼される医師を目指して

理念

医師としての人格を涵養し、将来の専門性にかかわらず、医学・医療の社会的ニーズを認識しつつ、日常診療で頻繁に遭遇する病気や病態に適切に対応できるよう、基本的・専門的診療能力（態度、技能、知識）を身につける。



令和三年度医科歯科合同
臨床研修修了証授与式

特徴

1. 高いレベルの研修内容
指導医数やCPCなどの症例が豊富
2. 研修医・学生とともに創るプログラム
希望を尊重した豊富なプログラム
3. 病院・地域が全員参加・支援するシステム
研修医への充実したバックアップ
4. 総合臨床研修センターが全面的にサポート
研修に専念できる環境を支援

研修プログラムのスケジュール

<愛媛大学2年間コース>

1年目の研修を愛媛大学医学部附属病院で行う場合

1年次							2年次			
内科 24週	救急部門 12週	精神 4週	外科 4週	小児 4週	産婦 4週	地域医療 4~12週	選択科			
愛媛大学医学部附属病院 (52週)							4~12週	愛媛大学医学部附属病院 (16~48週) 選択科研修病院・施設 (最大24週) ※小児・産婦人科コースは愛大にて8週各科を選択		

○指導医も「愛媛では、そんな指導も受けているの!」と驚いていた。
○県外病院比べて、研修医の行える手技は県内病院の方が多い。
特に、大学病院は少ないと思っていたが、噂はフェイクだった!



先輩からのメッセージ

1年次は愛媛大学
↓
2年次に県内外で幅広く研修

* 一般外来研修（4週以上）は、2年目の地域医療研修（4~12週）及び選択科研修病院・施設で並行して行う。

* 在宅医療研修は、地域医療研修中に行う。

<たすきがけコース>

1年目の研修を大学以外の研修開始市中病院で行う場合

1年次							2年次			
内科 24週	救急部門 12週	精神 4週	外科 4週	小児 4週	産婦 4週	地域医療 4~12週	選択科			
愛媛大学以外の研修開始市中病院 (52週) ★							4~12週	愛媛大学医学部附属病院 (40~48週) ※小児・産婦人科コースは愛大にて8週各科を選択		

○1年目の市中病院に比べて、2年目に経験できる手技が多かった!
○大学病院は経験できる手技が、少ないと思っていたけど、想像と違ってたくさんのが経験できる! 噂はフェイクだった!



先輩からのメッセージ

1年次は県内市中病院
↓
2年次に愛媛大学にて研修

* 2年目は、愛媛大学病院にて1年間研修する。ただし、地域医療研修（4~12週）は、研修病院・施設にて研修する。

* 一般外来研修（4週以上）は、1年目の研修開始市中病院★及び2年目の地域医療研修にて並行して行う。

* 在宅医療研修は、地域医療研修中に行う。

★研修開始市中病院：①愛媛県立中央病院 ②松山赤十字病院 ③松山市民病院
④済生会松山病院 ⑤済生会今治病院 ⑥市立宇和島病院



◆進化し続ける「研修医による研修医のためのプログラム」◆

愛媛大学医学部附属病院の臨床研修プログラムは、2年間の研修のうち1年目を愛媛大学医学部附属病院で行うコース（愛媛大学2年間コース）と1年目を大学以外の研修開始市中病院において研修を行うコース（たすきがけコース）の2つのパターンに分けて研修が行えます。また、数多くの研修病院・施設とも連携しています。将来小児科医・産婦人科医になることを希望する研修医を対象とした小児科コース・産婦人科コースも設けています。どのプログラム・コースであっても研修医に**愛**をもって接するアイ（愛）プログラムとなっております。

地域医療（25施設）：2年目に4～12週選択（必須）

東予地区	中予地区	たんぽぽクリニック
愛媛労災病院	久万高原町立病院	おおぞら病院
済生会西条病院	野本記念病院	伊予病院
瀬戸内海病院	松山協和病院	貞本病院
	松山ベテル病院	ミネルワ会渡辺病院
	奥島病院	愛媛生協病院
南予地区	市立八幡浜総合病院	JCHO宇和島病院
市立大洲病院	西予市立野村病院	宇和島市立津島病院
喜多医師会病院	西予市立西予市民病院	松野町国保中央診療所
大洲中央病院	市立宇和島病院	愛媛県立南宇和病院

選択科（45施設）：2年目に最長24週選択可能（愛媛大学2年間コースのみ）

東予地区	中予地区	
HITO病院	愛媛県立中央病院	愛媛県赤十字血液センター
四国中央病院	松山赤十字病院	たかのご館
住友別子病院	松山市民病院	愛媛県総合保健協会
愛媛労災病院	済生会松山病院	愛媛県心と体の健康センター
十全総合病院	愛媛生協病院	たんぽぽクリニック
愛媛県立新居浜病院	国立病院機構愛媛医療センター	
西条中央病院	四国がんセンター	南予地区
西条市立周桑病院	南松山病院	市立八幡浜総合病院
済生会西条病院	松山リハビリテーション病院	市立大洲病院
村上記念病院	伊予病院	喜多医師会病院
済生会今治病院	砥部病院	大洲中央病院
愛媛県立今治病院	松山記念病院	西予市立野村病院
瀬戸内海病院	久万高原町立病院	市立宇和島病院
愛媛県外	愛媛県中予保健所（松山市保健所）	JCHO宇和島病院
日本医科大学付属病院	愛媛県厚生連健診センター	愛媛県立南宇和病院
大阪府立中河内救命救急センター	りんくう総合医療センター	野口病院

アイプログラムのおすすめポイント



- ・1年目は、「愛媛大学医学部附属病院」もしくは「研修開始市中病院」（6施設）を選択できる。
→愛媛大学の採用試験のみでOK！！
- ・大学病院・市中病院でそれぞれのメリットを生かしたプログラム
→大学病院の充実した指導体制・専門研修へのスムーズな移行。
→市中病院にて数多くのCommon Disease研修が可能。
- ・愛媛大学2年間コース（1年目を愛媛大学医学部附属病院で研修）を選択すると、県内だけでなく県外を含めた病院にて研修が可能（上記選択科45施設）。



全国でもトップクラスのシミュレーション設備があり、各自の技術の向上に努めています。さらに、国内初の手術手技トレーニングセンターにおいては、各科でご遺体による**手術手技研修（キャダバートレーニング）**を実施しています。



センター長
熊木天児先生

医学生の皆さんへ

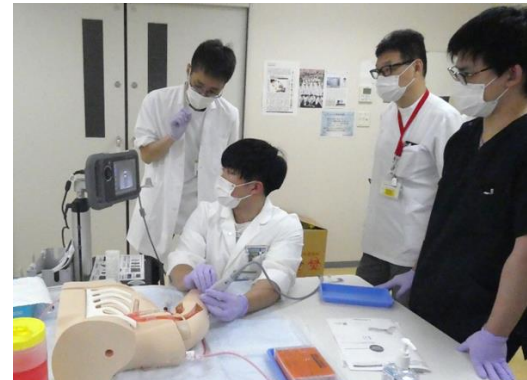
COVID-19による実習への影響が、全国的に続いています。実習経験が少なく、不安を抱いている方も多いのではないのでしょうか。安心してください。愛媛大学医学部附属病院には、医師にとって必要な手技を十分にトレーニングできる設備が揃っています。かつ、わかりやすく指導してくれる教え上手な指導者も揃っています。また、ニーズに応じて毎年研修のバリエーションも増やしていますので、ソフトもハードも充実した環境のなかで、一緒に医術を磨いていきましょう。



キャダバートレーニング
(ご遺体を用いた手術手技トレーニング)



シーネ固定
ハンズオンセミナー



PICCハンズオンセミナー
(末梢挿入型中心静脈カテーテル)



FASTハンズオンセミナー
(外傷初期診療における迅速簡易超音波検査法)



気管挿管ハンズオンセミナー



腹部エコーハンズオンセミナー

専門研修プログラムと連動しており、専門研修への移行もスムーズ



愛媛大学医学部附属病院では、**新専門医制度に対応した19の基本診療領域**すべてのプログラムを作成しています。また、愛媛県内にある多くの病院と連携をとりながら専門医の資格を取得できる体制を整えており初期臨床研修修了後のキャリアも支援します。

当院には、1フロアすべてがシミュレーションルームという**全国でもトップクラスのトレーニング施設**が完備されています。そこには、基本手技のトレーニングが可能なシミュレータから、麻酔や分娩、心臓血管カテーテル手術が可能な高度なシミュレータ、昨年からVRも整備され、幅広いトレーニングができる環境が整っています。

専門研修は、大学病院の得意分野です。他の病院では得られないような貴重な臨床経験が豊富に存在しており、当院での専門研修を通じて幅広い知識と診療技術を習得できます。また、**専門分野を決めかねている場合には、3年目以降も総合臨床研修センターの医師として各診療科をローテーションすることもできます。**

KKB

-研修医による研修医のための勉強会-



臨床推論



ジャーナルクラブ



研修修了記念センター長杯
(2021グランプリ)



外部講師によるオンラインセミナー
「2年間の研修で押さえておくべきポイント集」



研修修了記念センター長杯
(学会発表部門)

研修医による研修医のための勉強会



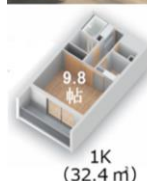
各診療科ローテーション先での研修に加え、研修医同士の横断的な時間共有及び学術支援に主眼を置き、**研修医 (K)** による**研修医 (K)** のための**勉強会 (B)** である「KKB」を令和2年度より立ち上げました。KKBは、研修医の要望に応えたものであり、臨床推論の勉強会、ジャーナルクラブ、各種ハンズオンセミナーおよび外部講師によるオンラインセミナーを定期開催しています。今後も斬新なアイデアを取り入れ、研修医が伸び伸びと学ぶことのできる環境を推進していきます。

研修環境

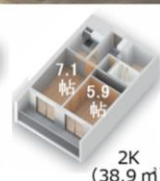


スタディルーム（研修医の居室）には各自の机があり、電子カルテ、コピー機、参考図書、冷蔵庫、電子レンジ、ポット、仮眠スペースなどが完備されている。

宿舎



1K
(32.4 m)



2K
(38.9 m)

1Kは、広々の9.8帖。
配偶者がいる方には、安心の2Kを完備。

令和5年度 臨床研修医募集

- 募集人数：52名
 - 応募資格：令和5年に医師免許取得見込みで、
マッチング参加登録済の者
 - 応募締切：令和4年7月15日（金）
 - 選考日：第1回 令和4年8月10日（水）
第2回 令和4年8月26日（金）
- ※上記の日程で都合がつかない場合は
個別に対応できますのでご相談ください。
- ※対面形式での実施が困難な場合に遠隔会議システムを
活用したりリモート形式にて実施する場合があります。



研修処遇

- 研修手当：月額約29万円（時間外手当、通勤手当等別途支給）
参考年収500万円（令和3年度実績）
- 社会保険・労働保険：全国健康保険協会健保
厚生年金保険
労働者災害補償保険法の適用有
雇用保険
- 基本勤務時間：8:30～17:15
- 有給休暇：年次休暇20日（採用時付与）、特別休暇あり
- 院内研修室：有
- 宿舎：有（平成24年3月築）
- 院内保育施設：有（あいあいキッズ）

連絡先

- 愛媛大学医学部附属病院
総合臨床研修センター
- 住所：〒791-0295 愛媛県東温市志津川
- TEL：089(960)5098
- FAX：089(960)5759
- E-mail：kenshu@m.ehime-u.ac.jp



HP



YouTube



Facebook

