

令和9年度 臨床研修医募集案内 愛媛大学医学部附属病院



Ehime University Hospital 2027

個性を伸ばす個別指導、 あなたの可能性を開花させる愛大病院臨床研修

理念

医師としての人格を涵養し、将来の専門性にかかわらず、医学・医療の社会的ニーズを認識しつつ、日常診療で頻繁に遭遇する病気や病態に適切に対応できるよう、基本的・専門的診療能力（態度、技能、知識）を身につける。



特徴

1. 高いレベルの研修内容
指導医数や症例が豊富
2. 研修医・学生とともに創るプログラム
希望を尊重した豊富なプログラム
3. 病院・地域が全員参加・支援するシステム
研修医への充実したバックアップ
4. 総合臨床研修センターが全面的にサポート
研修に専念できる環境を支援

選べる研修プログラム

- ・アイプログラム一般コース
- ・アイプログラムたすきがけコース（★病院）★下段の6つの研修開始市中病院、各コースを用意
- ・アイプログラム小児科コース／産婦人科コース

研修プログラムのスケジュール

1年目の研修を愛媛大学医学部附属病院で行う場合

1年次							2年次			
内科 24週	救急部門 12週	精神 4週	外科 4週	小児 4週	産婦 4週	地域医療 4～12週	選 択 科			
愛媛大学医学部附属病院（52週）							4～12週	愛媛大学医学部附属病院（16～48週） 選択科研修病院・施設（最大24週） ※小児・産婦人科コースは愛大にて8週各科を選択		

○指導医も「愛媛では、そんな指導も受けているの！」と驚いていた。
○県外病院比べて、研修医の行える手技は県内病院の方が多い。
特に、大学病院は少ないと思っていたが、噂はフェイクだった！

先輩からのメッセージ
・1年次は愛媛大学
↓
2年次に県内外で幅広く研修

- * 一般外来研修（4週以上）は、2年目の地域医療研修（4～12週）及び選択科研修病院・施設で並行して行う。
- * 在宅医療研修は、地域医療研修中に行う。

1年目の研修を大学以外の研修開始市中病院で行う場合

1年次							2年次			
内科 24週	救急部門 12週	精神 4週	外科 4週	小児 4週	産婦 4週	地域医療 4～12週	選 択 科			
愛媛大学以外の研修開始市中病院（52週）★							4～12週	愛媛大学医学部附属病院（40～48週） ※小児・産婦人科コースは愛大にて8週各科を選択		

○1年目の市中病院に比べて、2年目に経験できる手技が多かった！
○大学病院は経験できる手技が、少ないと思っていたけど、想像と違ってたくさんのが経験できる！噂はフェイクだった！

先輩からのメッセージ
・1年次は県内市中病院
↓
2年次に愛媛大学にて研修

- * 2年目は、愛媛大学病院にて1年間研修する。ただし、地域医療研修（4～12週）は、研修病院・施設にて研修する。
- * 一般外来研修（4週以上）は、1年目の研修開始市中病院★及び2年目の地域医療研修にて並行して行う。
- * 在宅医療研修は、地域医療研修中に行う。

★研修開始市中病院：①愛媛県立中央病院 ②松山赤十字病院 ③松山市民病院
④済生会松山病院 ⑤済生会今治病院 ⑥市立宇和島病院

臨床研修プログラム（アイプログラム）



◆進化し続ける「研修医による研修医のためのプログラム」◆

愛媛大学医学部附属病院の臨床研修プログラムは、2年間の研修のうち1年目を愛媛大学医学部附属病院で行うコース（一般、小児科、産婦人科コースで選択可）と1年目を大学以外の研修開始市中病院において行うコース（たすきがけコース及び一般・小児・産婦人科コースの一部で選択可）の2つのパターンに分けて研修が行えます。また、数多くの研修病院・施設とも連携しています。

令和9年度プログラムより、みなさんの要望に応えて、マッチングの時点で研修開始病院を選択できるよう「たすきがけコース（…病院）」を新設します。従来の将来小児科医・産婦人科医になることを希望する研修医を対象とした小児科コース・産婦人科コースも引き続き設けています。

どのコースであっても研修医に**愛**をもって接するアイ（愛）プログラムとなっております。

地域医療（23施設）：2年目に4～12週選択（必須）

東予地区	中予地区	南予地区
愛媛労災病院	奥島病院	市立大洲病院
済生会西条病院	たんぼぼクリニック	喜多医師会病院
西条市立周桑病院	おおぞら病院	大洲中央病院
瀬戸内海病院	伊予病院	市立八幡浜総合病院
中予地区	貞本病院	西予市立野村診療所
久万高原町立病院	ミネルワ会渡辺病院	西予市立西予市民病院
野本記念病院	愛媛生協病院	JCHO宇和島病院
松山協和病院	松山ベテル病院	愛媛県立南宇和病院

選択科（44施設）：2年目に最長24週選択可能（1年目を愛媛大学医学部附属病院で研修した場合のみ）

東予地区	愛媛労災病院	済生会西条病院
HITO病院	十全総合病院	村上記念病院
四国中央病院	愛媛県立新居浜病院	済生会今治病院
住友別子病院	西条中央病院	愛媛県立今治病院
中予地区	西条市立周桑病院	瀬戸内海病院
愛媛県立中央病院	南松山病院	愛媛県中予保健所
松山赤十字病院	松山リハビリテーション病院	松山市保健所
松山市民病院	伊予病院	愛媛県厚生連健診センター
済生会松山病院	砥部病院	愛媛県赤十字血液センター
愛媛生協病院	松山記念病院	愛媛県総合保健協会
国立病院機構愛媛医療センター	久万高原町立病院	愛媛県心と体の健康センター
四国がんセンター	たんぼぼクリニック	愛媛県外
南予地区	大洲中央病院	日本医科大学付属病院
市立八幡浜総合病院	市立宇和島病院	大阪府立中河内救命救急センター
市立大洲病院	JCHO宇和島病院	りんくう総合医療センター
喜多医師会病院	愛媛県立南宇和病院	野口病院

アイプログラムのおすすめポイント



- ・1年目は、「愛媛大学医学部附属病院」もしくは「研修開始市中病院」（6施設）を選択できる。
→愛媛大学の採用試験のみでOK！！
- ・大学病院・市中病院でそれぞれのメリットを生かしたプログラム
→大学病院の充実した指導体制・専門研修へのスムーズな移行。
→市中病院にて数多くのCommon Disease研修が可能。
- ・愛媛大学2年間コース（1年目を愛媛大学医学部附属病院で研修）を選択すると、県内だけでなく県外を含めた病院にて研修が可能（上記選択科44施設）。

研修環境



全国でもトップクラスのシミュレーション設備があり、各自の技術の向上に努めています。さらに、国内初の手術手技トレーニングセンターにおいては、各科でご遺体による**手術手技研修（キャダバートレーニング）**を実施しています。



センター長
熊木天児先生

医学生の皆さんへ

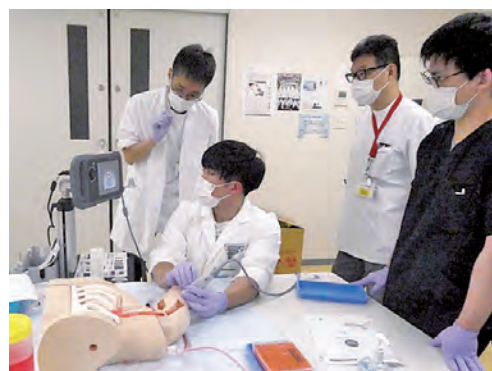
各診療科の指導体制が整っているのが大学病院での臨床研修の特徴です。そこに加えて、センター長に就任して以来、研修医の要望に応じてハードもソフトも充実させて来ました。研修と研鑽の棲み分けによる大幅な収入アップ、一次・二次救急の支援体制見直し、研修医による研修医のための勉強会（KKB）や実践的なハンズオンセミナーの導入、研修医向け図書を購入、電子カルテ・PC・コピー機の増設……。これからも皆さんと一緒に「研修医による研修医のための臨床研修プログラム」のバージョンアップを図ってまいります。



キャダバートレーニング
(ご遺体を用いた手術手技トレーニング)



シーネ固定ハンズオンセミナー



PICCハンズオンセミナー
(末梢挿入型中心静脈カテーテル)



縫合研修（局所皮弁など）



気管挿管ハンズオンセミナー



腹部エコーハンズオンセミナー

専門研修プログラムと連動しており、専門研修への移行もスムーズ



愛媛大学医学部附属病院では、**新専門医制度に対応した19の基本診療領域**すべてのプログラムを作成しています。また、愛媛県内にある多くの病院と連携をとりながら専門医の資格を取得できる体制を整えており卒後臨床研修修了後のキャリアも支援します。

当院には、1フロアすべてがシミュレーションルームという**全国でもトップクラスのトレーニング施設**が完備されています。そこには、基本手技のトレーニングが可能なシミュレータから、麻酔や分娩、心臓血管カテーテル手術が可能な高度なシミュレータ、VRも整備され、幅広いトレーニングができる環境が整っています。

専門研修は、大学病院の得意分野です。他の病院では得られないような貴重な臨床経験が豊富に存在しており、当院での専門研修を通じて幅広い知識と診療技術を習得できます。また、**専門分野を決めかねている場合には、3年目以降も総合臨床研修センターの医師として各診療科をローテーションすることもできます。**

KKB

-研修医による研修医のための勉強会-



臨床推論



ジャーナルクラブ



研修修了記念センター長杯
チーフレジデント賞



外部講師によるオンラインセミナー
「2年間の研修で押さえておくべきポイント集」



研修修了記念センター長杯
(学会発表部門)

研 研修医による研修医のための勉強会



各診療科ローテーション先での研修に加え、研修医同士の横断的な時間共有及び学術支援に主眼を置き、**研修医 (K) による研修医 (K) のための勉強会 (B)** である「KKB」を令和2年度より立ち上げました。KKBは、研修医の要望に応えたものであり、臨床推論の勉強会、ジャーナルクラブ、各種ハンズオンセミナーおよび外部講師によるオンラインセミナーを定期開催しています。**KKBから英語論文 (症例報告) が誕生した実績もあります。**

今後も斬新なアイデアを取り入れ、研修医が伸び伸びと学ぶことのできる環境を推進していきます。

研修環境



スタディールーム (研修医の居室) には各自の机があり、電子カルテ、コピー機、参考図書、冷蔵庫、電子レンジ、ポット、仮眠スペースなどが完備されている。

宿舎



1K
(32.4㎡)



2K
(38.9㎡)

1Kは、広々の9.8帖。
配偶者がいる方には、安心の2Kを完備。

令和9年度 臨床研修医募集

- 募集人数：42名
 - 一般コース
 - たすきがけコース
 - 愛媛県立中央病院
 - 松山赤十字病院
 - 松山市民病院
 - 済生会松山病院
 - 済生会今治病院
 - 市立宇和島病院
 - 小児科コース
 - 産婦人科コース
 - 応募資格：令和9年に医師免許取得見込みで、マッチング参加登録済の者
 - 応募締切：令和8年7月10日（金）17時必着
 - 選考日：日程1 令和8年7月27日（月）
日程2 令和8年8月6日（木）
- ※上記の日程で都合がつかない場合は、個別対応可能ですので、ご相談ください。
※対面形式での実施が困難な場合は、リモート形式にて実施する場合があります。

- 救急支援研修（1次・2次救急）
※南松山病院及び愛媛医療センターの救急輪番への派遣制度
令和7年度最大19回参加（希望制）
- 学会発表の奨励制度あり
※1回あたり20,000円支給（年間2回まで）

連絡先

- 愛媛大学医学部附属病院
臨床研修センター
- 住所：〒791-0295 愛媛県東温市志津川454
- TEL：089(960)5094
- FAX：089(960)5759
- E-mail：kenshu@m.ehime-u.ac.jp

研修処遇（愛媛大学医学部附属病院にて研修する場合）

- 給与等：月額約29万円（別途支給：時間外手当、通勤手当等）
参考年収 380万円～580万円（令和7年度実績）
※たすきがけを選択した場合は、1年目は研修開始市中病院の処遇に準拠します。
参考年収 400万円～700万円（令和7年度実績）
- 社会保険・労働保険：文部科学省共済組合保険、厚生年金保険
労働者災害補償保険法の適用有、雇用保険
- 基本勤務時間：8:30～17:15（月～金）
- 時間外労働想定上限時間：800時間（令和7年度実績最大約760時間）
- 有給休暇：年次休暇20日（採用時付与）、特別休暇あり
- 院内研修室：有
- 宿舎：有（平成24年3月築）
- 院内保育施設：有（あいあいキッズ）



HP



YouTube



Facebook

