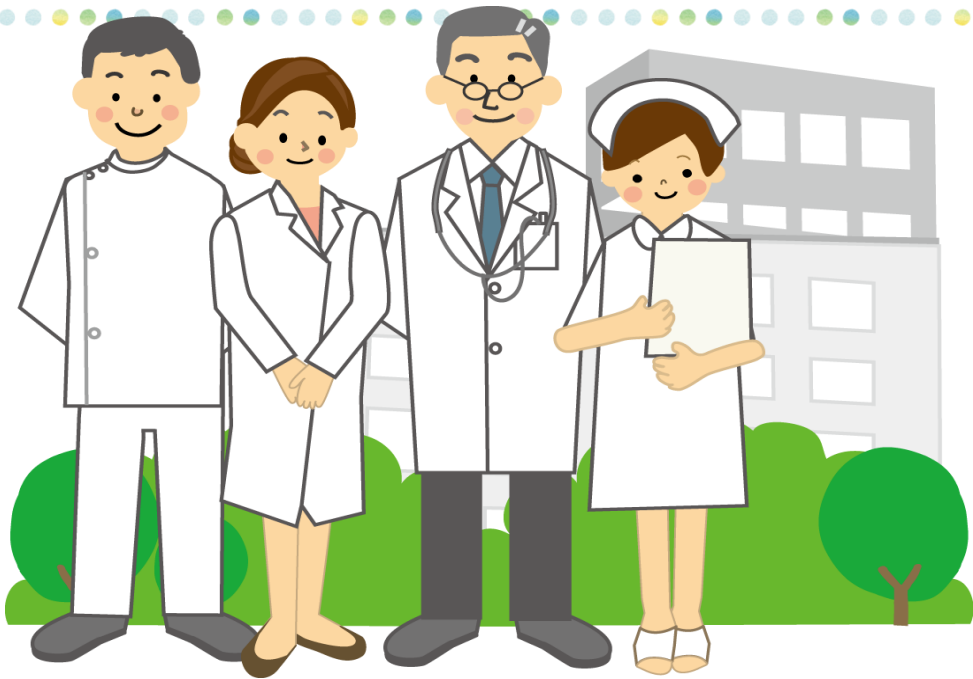


私のカルテ

前立腺がん全摘術後



愛媛県がん診療連携協議会
がん診療連携拠点病院
愛媛大学医学部附属病院



地域医療連携

◆ 地域医療連携には次のような良い点があります

- ゆとりのある診察が受けられます
- 病院・診療所での待ち時間が短くなります
- 重複した検査・投薬が避けられます
- 遠い人は通院の費用も軽減されます
- 診療所で診てもらっている人も最先端の医療が受けられます

◆ 地域医療連携には、私のカルテ（地域連携パス）を使用します
病院と診療所がお互いに患者さんの状態を把握するために、
私のカルテ（地域連携パス）を使用します

目次

 はじめに／おねがい	… 1
 私について 私の情報	… 2
 連携する医療機関の一覧	… 3
 前立全摘術 共同診療計画書	… 4
 前立腺がん手術後 自己チェックシート	… 5
 愛媛大学医学部附属病院 総合診療サポートセンター がん相談窓口のご案内	… 50
 医療者用連絡メモ	… 51



はじめに

【連携パス】とは、
地域のかかりつけ医と手術を行った施設の医師が、
あなたの治療経過を共有できる「治療計画表」のことです。

「連携パス」を活用することで、

- ◎かかりつけ医とがん診療拠点病院が協力して、
あなたの治療を行います。
- ◎患者さんの視点に立った安心で質の高い医療を
提供する体制を構築することを目指しています。
- ◎患者さんにとっても長い待ち時間や
通院時間の短縮による負担軽減になります。

このように、かかりつけ医とがん診療拠点病院が協力し、
患者さん個々の治療計画をたて、経過の把握をします。
また、かかりつけ医の手厚い診療をうけることで、
日々のあなたのご不安が軽減されることと思います。

おねがい

私たちは、この「私のカルテ」に記載された患者さんの
日々の記録から、みなさんの状態を知ることが出来ると
考えています。

かかりつけの先生や愛媛大学医学部附属病院の定期受診
の際には、是非「私のカルテ」を持参ください。

私について 記載日 年 月 日

私の情報

氏名					
生年月日	T・S・H	年	月 日		
住所					
電話					
緊急連絡先電話番号					
血液型	型	身長	cm	体重	kg

アレルギー歴

あり なし

今までにかかった病気

くすりの副作用情報

くすり	症状	いつ頃

<input type="checkbox"/> アレルギー性の病気 ()
<input type="checkbox"/> 心臓の病気 ()
<input type="checkbox"/> 腎臓の病気 ()
<input type="checkbox"/> 肝臓の病気 ()
<input type="checkbox"/> 消化器の病気 ()
<input type="checkbox"/> その他 ()

その他

連携する医療機関の一覧



かかりつけ医（初回受診日 年 月 日 時）

（電話 — — ）

調剤薬局

（電話 — — ）

訪問看護ステーション、居宅介護、支援事業所等

（電話 — — ）

かかりつけ歯科





前立腺がん手術後 自己チェックシート

受診日が近くなったら記入しましょう

気になる項目をチェックし、
早めに、かかりつけ医に相談しましょう

自己チェック項目			
<p>定期受診の前には、必ず 症状（異常）の有る、無しについてご記入ください。</p>			
前日の状態を記入して下さい		年 月 / 日	/
自己検診	1日に使った尿パットの枚数		枚
	尿の出にくさがない		
	排尿するときの痛みがない		
	排尿は頻回（たびたび）ではない		

医師から患者さんへ



月	日のPSA	ng/ml
体調管理について	<input type="checkbox"/> 良好 このままの調子を保ってください。	
	<input type="checkbox"/> () した方がよい	
そのほか		

患者さんから医療者へ 連絡メモ



年月日	気になることがあれば自由にご記載ください

前立腺がん手術後 自己チェックシート

受診日が近くなったら記入しましょう

気になる項目をチェックし、
早めに、かかりつけ医に相談しましょう

自己チェック項目			
<p>定期受診の前には、必ず 症状（異常）の有る、無しについてご記入ください。</p>			
前日の状態を記入して下さい		年 月 / 日	/
自己検診	1日に使った尿パットの枚数		枚
	尿の出にくさがない		
	排尿するときの痛みがない		
	排尿は頻回（たびたび）ではない		

医師から患者さんへ



月	日のPSA	ng/ml
体調管理について	<input type="checkbox"/> 良好 このままの調子を保ってください。	
	<input type="checkbox"/> () した方がよい	
そのほか		

患者さんから医療者へ 連絡メモ



年月日	気になることがあれば自由にご記載ください

前立腺がん手術後 自己チェックシート

受診日が近くなったら記入しましょう

気になる項目をチェックし、
早めに、かかりつけ医に相談しましょう

自己チェック項目			
<p>定期受診の前には、必ず 症状（異常）の有る、無しについてご記入ください。</p>			
前日の状態を記入して下さい		年 月 / 日	/
自己検診	1日に使った尿パットの枚数		枚
	尿の出にくさがない		
	排尿するときの痛みがない		
	排尿は頻回（たびたび）ではない		

医師から患者さんへ



月	日のPSA	ng/ml
体調管理について	<input type="checkbox"/> 良好 このままの調子を保ってください。	
	<input type="checkbox"/> () した方がよい	
そのほか		

患者さんから医療者へ 連絡メモ



年月日	気になることがあれば自由にご記載ください

前立腺がん手術後 自己チェックシート

受診日が近くなったら記入しましょう

気になる項目をチェックし、
早めに、かかりつけ医に相談しましょう

自己チェック項目			
<p>定期受診の前には、必ず 症状（異常）の有る、無しについてご記入ください。</p>			
前日の状態を記入して下さい		年 月 / 日	/
自己検診	1日に使った尿パットの枚数		枚
	尿の出にくさがない		
	排尿するときの痛みがない		
	排尿は頻回（たびたび）ではない		

医師から患者さんへ



月	日のPSA	ng/ml
体調管理について	<input type="checkbox"/> 良好 このままの調子を保ってください。	
	<input type="checkbox"/> () した方がよい	
そのほか		

患者さんから医療者へ 連絡メモ



年月日	気になることがあれば自由にご記載ください

前立腺がん手術後 自己チェックシート

受診日が近くなったら記入しましょう

気になる項目をチェックし、
早めに、かかりつけ医に相談しましょう

自己チェック項目			
<p><u>定期受診の前には、必ず 症状（異常）の有る、無しについてご記入ください。</u></p>			
前日の状態を記入して下さい		年 月 / 日	/
自己検診	1日に使った尿パットの枚数		枚
	尿の出にくさがない		
	排尿するときの痛みがない		
	排尿は頻回（たびたび）ではない		

医師から患者さんへ



月	日のPSA	ng/ml
体調管理について	<input type="checkbox"/> 良好 このままの調子を保ってください。	
	<input type="checkbox"/> () した方がよい	
そのほか		

患者さんから医療者へ 連絡メモ



年月日	気になることがあれば自由にご記載ください

前立腺がん手術後 自己チェックシート

受診日が近くなったら記入しましょう

気になる項目をチェックし、
早めに、かかりつけ医に相談しましょう

自己チェック項目			
<p>定期受診の前には、必ず 症状（異常）の有る、無しについてご記入ください。</p>			
前日の状態を記入して下さい		年 月 / 日	/
自己検診	1日に使った尿パットの枚数		枚
	尿の出にくさがない		
	排尿するときの痛みがない		
	排尿は頻回（たびたび）ではない		

医師から患者さんへ



月	日のPSA	ng/ml
体調管理について	<input type="checkbox"/> 良好 このままの調子を保ってください。	
	<input type="checkbox"/> () した方がよい	
そのほか		

患者さんから医療者へ 連絡メモ



年月日	気になることがあれば自由にご記載ください

前立腺がん手術後 自己チェックシート

受診日が近くなったら記入しましょう

気になる項目をチェックし、
早めに、かかりつけ医に相談しましょう

自己チェック項目			
<p>定期受診の前には、必ず 症状（異常）の有る、無しについてご記入ください。</p>			
前日の状態を記入して下さい		年 月 / 日	/
自己検診	1日に使った尿パットの枚数		枚
	尿の出にくさがない		
	排尿するときの痛みがない		
	排尿は頻回（たびたび）ではない		

医師から患者さんへ



月	日のPSA	ng/ml
体調管理について	<input type="checkbox"/> 良好 このままの調子を保ってください。	
	<input type="checkbox"/> () した方がよい	
そのほか		

患者さんから医療者へ 連絡メモ



年月日	気になることがあれば自由にご記載ください



前立腺がん手術後 自己チェックシート

受診日が近くなったら記入しましょう

気になる項目をチェックし、
早めに、かかりつけ医に相談しましょう

自己チェック項目			
<p>定期受診の前には、必ず 症状（異常）の有る、無しについてご記入ください。</p>			
前日の状態を記入して下さい		年 月 / 日	/
自己検診	1日に使った尿パットの枚数		枚
	尿の出にくさがない		
	排尿するときの痛みがない		
	排尿は頻回（たびたび）ではない		

医師から患者さんへ



月	日のPSA	ng/ml
体調管理について	<input type="checkbox"/> 良好 このままの調子を保ってください。	
	<input type="checkbox"/> () した方がよい	
そのほか		

患者さんから医療者へ 連絡メモ



年月日	気になることがあれば自由にご記載ください



前立腺がん手術後 自己チェックシート

受診日が近くなったら記入しましょう

気になる項目をチェックし、
早めに、かかりつけ医に相談しましょう

自己チェック項目			
<p>定期受診の前には、必ず 症状（異常）の有る、無しについてご記入ください。</p>			
前日の状態を記入して下さい		年 月 / 日	/
自己検診	1日に使った尿パットの枚数		枚
	尿の出にくさがない		
	排尿するときの痛みがない		
	排尿は頻回（たびたび）ではない		

医師から患者さんへ



月	日のPSA	ng/ml
体調管理について	<input type="checkbox"/> 良好 このままの調子を保ってください。	
	<input type="checkbox"/> () した方がよい	
そのほか		

患者さんから医療者へ 連絡メモ



年月日	気になることがあれば自由にご記載ください

前立腺がん手術後 自己チェックシート

受診日が近くなったら記入しましょう

気になる項目をチェックし、
早めに、かかりつけ医に相談しましょう

自己チェック項目			
<p>定期受診の前には、必ず 症状（異常）の有る、無しについてご記入ください。</p>			
前日の状態を記入して下さい		年 月 / 日	/
自己検診	1日に使った尿パットの枚数		枚
	尿の出にくさがない		
	排尿するときの痛みがない		
	排尿は頻回（たびたび）ではない		

医師から患者さんへ



月	日のPSA	ng/ml
体調管理について	<input type="checkbox"/> 良好 このままの調子を保ってください。	
	<input type="checkbox"/> () した方がよい	
そのほか		

患者さんから医療者へ 連絡メモ



年月日	気になることがあれば自由にご記載ください

前立腺がん手術後 自己チェックシート

受診日が近くなったら記入しましょう

気になる項目をチェックし、
早めに、かかりつけ医に相談しましょう

自己チェック項目			
<p>定期受診の前には、必ず 症状（異常）の有る、無しについてご記入ください。</p>			
前日の状態を記入して下さい		年 月 / 日	/
自己検診	1日に使った尿パットの枚数		枚
	尿の出にくさがない		
	排尿するときの痛みがない		
	排尿は頻回（たびたび）ではない		

医師から患者さんへ



月	日のPSA	ng/ml
体調管理について	<input type="checkbox"/> 良好 このままの調子を保ってください。	
	<input type="checkbox"/> () した方がよい	
そのほか		

患者さんから医療者へ 連絡メモ



年月日	気になることがあれば自由にご記載ください

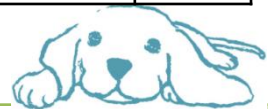
前立腺がん手術後 自己チェックシート

受診日が近くなったら記入しましょう

気になる項目をチェックし、
早めに、かかりつけ医に相談しましょう

自己チェック項目			
<p>定期受診の前には、必ず 症状（異常）の有る、無しについてご記入ください。</p>			
前日の状態を記入して下さい		年 月 / 日	/
自己検診	1日に使った尿パットの枚数		枚
	尿の出にくさがない		
	排尿するときの痛みがない		
	排尿は頻回（たびたび）ではない		

医師から患者さんへ



月	日のPSA	ng/ml
体調管理について	<input type="checkbox"/> 良好 このままの調子を保ってください。	
	<input type="checkbox"/> () した方がよい	
そのほか		

患者さんから医療者へ 連絡メモ



年月日	気になることがあれば自由にご記載ください

前立腺がん手術後 自己チェックシート

受診日が近くなったら記入しましょう

気になる項目をチェックし、
早めに、かかりつけ医に相談しましょう

自己チェック項目			
<p>定期受診の前には、必ず 症状（異常）の有る、無しについてご記入ください。</p>			
前日の状態を記入して下さい		年 月 / 日	/
自己検診	1日に使った尿パットの枚数		枚
	尿の出にくさがない		
	排尿するときの痛みがない		
	排尿は頻回（たびたび）ではない		

医師から患者さんへ



月	日のPSA	ng/ml
体調管理について	<input type="checkbox"/> 良好 このままの調子を保ってください。	
	<input type="checkbox"/> () した方がよい	
そのほか		

前立腺がん手術後 自己チェックシート

受診日が近くなったら記入しましょう

気になる項目をチェックし、
早めに、かかりつけ医に相談しましょう

自己チェック項目			
<p>定期受診の前には、必ず 症状（異常）の有る、無しについてご記入ください。</p>			
前日の状態を記入して下さい		年 月 / 日	/
自己検診	1日に使った尿パットの枚数		枚
	尿の出にくさがない		
	排尿するときの痛みがない		
	排尿は頻回（たびたび）ではない		

医師から患者さんへ



月	日のPSA	ng/ml
体調管理について	<input type="checkbox"/> 良好 このままの調子を保ってください。	
	<input type="checkbox"/> () した方がよい	
そのほか		

前立腺がん手術後 自己チェックシート

受診日が近くなったら記入しましょう

気になる項目をチェックし、
早めに、かかりつけ医に相談しましょう

自己チェック項目			
<p>定期受診の前には、必ず 症状（異常）の有る、無しについてご記入ください。</p>			
前日の状態を記入して下さい		年 月 / 日	/
自己検診	1日に使った尿パットの枚数		枚
	尿の出にくさがない		
	排尿するときの痛みがない		
	排尿は頻回（たびたび）ではない		

医師から患者さんへ



月	日のPSA	ng/ml
体調管理について	<input type="checkbox"/> 良好 このままの調子を保ってください。	
	<input type="checkbox"/> () した方がよい	
そのほか		

前立腺がん手術後 自己チェックシート

受診日が近くなったら記入しましょう

気になる項目をチェックし、
早めに、かかりつけ医に相談しましょう

自己チェック項目			
<p>定期受診の前には、必ず 症状（異常）の有る、無しについてご記入ください。</p>			
前日の状態を記入して下さい		年 月 / 日	/
自己検診	1日に使った尿パットの枚数		枚
	尿の出にくさがない		
	排尿するときの痛みがない		
	排尿は頻回（たびたび）ではない		

医師から患者さんへ



月	日のPSA	ng/ml
体調管理について	<input type="checkbox"/> 良好 このままの調子を保ってください。	
	<input type="checkbox"/> () した方がよい	
そのほか		

前立腺がん手術後 自己チェックシート

受診日が近くなったら記入しましょう

気になる項目をチェックし、
早めに、かかりつけ医に相談しましょう

自己チェック項目			
<p>定期受診の前には、必ず 症状（異常）の有る、無しについてご記入ください。</p>			
前日の状態を記入して下さい		年 月 / 日	/
自己検診	1日に使った尿パットの枚数		枚
	尿の出にくさがない		
	排尿するときの痛みがない		
	排尿は頻回（たびたび）ではない		

医師から患者さんへ



月	日のPSA	ng/ml
体調管理について	<input type="checkbox"/> 良好 このままの調子を保ってください。	
	<input type="checkbox"/> () した方がよい	
そのほか		

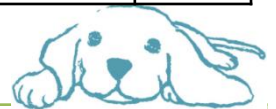
前立腺がん手術後 自己チェックシート

受診日が近くなったら記入しましょう

気になる項目をチェックし、
早めに、かかりつけ医に相談しましょう

自己チェック項目			
<p>定期受診の前には、必ず 症状（異常）の有る、無しについてご記入ください。</p>			
前日の状態を記入して下さい		年 月 / 日	/
自己検診	1日に使った尿パットの枚数		枚
	尿の出にくさがない		
	排尿するときの痛みがない		
	排尿は頻回（たびたび）ではない		

医師から患者さんへ



月	日のPSA	ng/ml
体調管理について	<input type="checkbox"/> 良好 このままの調子を保ってください。	
	<input type="checkbox"/> () した方がよい	
そのほか		

前立腺がん手術後 自己チェックシート

受診日が近くなったら記入しましょう

気になる項目をチェックし、
早めに、かかりつけ医に相談しましょう

自己チェック項目			
<p>定期受診の前には、必ず 症状（異常）の有る、無しについてご記入ください。</p>			
前日の状態を記入して下さい		年 月 / 日	/
自己検診	1日に使った尿パットの枚数		枚
	尿の出にくさがない		
	排尿するときの痛みがない		
	排尿は頻回（たびたび）ではない		

医師から患者さんへ



月	日のPSA	ng/ml
体調管理について	<input type="checkbox"/> 良好 このままの調子を保ってください。	
	<input type="checkbox"/> () した方がよい	
そのほか		

前立腺がん手術後 自己チェックシート

受診日が近くなったら記入しましょう

気になる項目をチェックし、
早めに、かかりつけ医に相談しましょう

自己チェック項目			
<p><u>定期受診の前には、必ず 症状（異常）の有る、無しについてご記入ください。</u></p>			
前日の状態を記入して下さい		年 月 / 日	/
自己検診	1日に使った尿パットの枚数		枚
	尿の出にくさがない		
	排尿するときの痛みがない		
	排尿は頻回（たびたび）ではない		

医師から患者さんへ



月	日のPSA	ng/ml
体調管理について	<input type="checkbox"/> 良好 このままの調子を保ってください。	
	<input type="checkbox"/> () した方がよい	
そのほか		

前立腺がん手術後 自己チェックシート

受診日が近くなったら記入しましょう

気になる項目をチェックし、
早めに、かかりつけ医に相談しましょう

自己チェック項目			
<p>定期受診の前には、必ず 症状（異常）の有る、無しについてご記入ください。</p>			
前日の状態を記入して下さい		年 月 / 日	/
自己検診	1日に使った尿パットの枚数		枚
	尿の出にくさがない		
	排尿するときの痛みがない		
	排尿は頻回（たびたび）ではない		

医師から患者さんへ



月	日のPSA	ng/ml
体調管理について	<input type="checkbox"/> 良好 このままの調子を保ってください。	
	<input type="checkbox"/> () した方がよい	
そのほか		

前立腺がん手術後 自己チェックシート

受診日が近くなったら記入しましょう

気になる項目をチェックし、
早めに、かかりつけ医に相談しましょう

自己チェック項目			
<p><u>定期受診の前には、必ず 症状（異常）の有る、無しについてご記入ください。</u></p>			
前日の状態を記入して下さい		年 月 / 日	/
自己検診	1日に使った尿パットの枚数		枚
	尿の出にくさがない		
	排尿するときの痛みがない		
	排尿は頻回（たびたび）ではない		

医師から患者さんへ



月	日のPSA	ng/ml
体調管理について	<input type="checkbox"/> 良好 このままの調子を保ってください。	
	<input type="checkbox"/> () した方がよい	
そのほか		

前立腺がん手術後 自己チェックシート

受診日が近くなったら記入しましょう

気になる項目をチェックし、
早めに、かかりつけ医に相談しましょう

自己チェック項目			
<p>定期受診の前には、必ず 症状（異常）の有る、無しについてご記入ください。</p>			
前日の状態を記入して下さい		年 月 / 日	/
自己検診	1日に使った尿パットの枚数		枚
	尿の出にくさがない		
	排尿するときの痛みがない		
	排尿は頻回（たびたび）ではない		

医師から患者さんへ



月	日のPSA	ng/ml
体調管理について	<input type="checkbox"/> 良好 このままの調子を保ってください。	
	<input type="checkbox"/> () した方がよい	
そのほか		

前立腺がん手術後 自己チェックシート

受診日が近くなったら記入しましょう

気になる項目をチェックし、
早めに、かかりつけ医に相談しましょう

自己チェック項目			
<p>定期受診の前には、必ず 症状（異常）の有る、無しについてご記入ください。</p>			
前日の状態を記入して下さい		年 月 / 日	/
自己検診	1日に使った尿パットの枚数		枚
	尿の出にくさがない		
	排尿するときの痛みがない		
	排尿は頻回（たびたび）ではない		

医師から患者さんへ



月	日のPSA	ng/ml
体調管理について	<input type="checkbox"/> 良好 このままの調子を保ってください。	
	<input type="checkbox"/> () した方がよい	
そのほか		

前立腺がん手術後 自己チェックシート

受診日が近くなったら記入しましょう

気になる項目をチェックし、
早めに、かかりつけ医に相談しましょう

自己チェック項目			
<p>定期受診の前には、必ず 症状（異常）の有る、無しについてご記入ください。</p>			
前日の状態を記入して下さい		年 月 / 日	/
自己検診	1日に使った尿パットの枚数		枚
	尿の出にくさがない		
	排尿するときの痛みがない		
	排尿は頻回（たびたび）ではない		

医師から患者さんへ



月	日のPSA	ng/ml
体調管理について	<input type="checkbox"/> 良好 このままの調子を保ってください。	
	<input type="checkbox"/> () した方がよい	
そのほか		

前立腺がん手術後 自己チェックシート

受診日が近くなったら記入しましょう

気になる項目をチェックし、
早めに、かかりつけ医に相談しましょう

自己チェック項目			
<p>定期受診の前には、必ず 症状（異常）の有る、無しについてご記入ください。</p>			
前日の状態を記入して下さい		年 月 / 日	/
自己検診	1日に使った尿パットの枚数		枚
	尿の出にくさがない		
	排尿するときの痛みがない		
	排尿は頻回（たびたび）ではない		

医師から患者さんへ



月	日のPSA	ng/ml
体調管理について	<input type="checkbox"/> 良好 このままの調子を保ってください。	
	<input type="checkbox"/> () した方がよい	
そのほか		

前立腺がん手術後 自己チェックシート

受診日が近くなったら記入しましょう

気になる項目をチェックし、
早めに、かかりつけ医に相談しましょう

自己チェック項目			
<p>定期受診の前には、必ず 症状（異常）の有る、無しについてご記入ください。</p>			
前日の状態を記入して下さい		年 月 / 日	/
自己検診	1日に使った尿パットの枚数		枚
	尿の出にくさがない		
	排尿するときの痛みがない		
	排尿は頻回（たびたび）ではない		

医師から患者さんへ



月	日のPSA	ng/ml
体調管理について	<input type="checkbox"/> 良好 このままの調子を保ってください。	
	<input type="checkbox"/> () した方がよい	
そのほか		

前立腺がん手術後 自己チェックシート

受診日が近くなったら記入しましょう

気になる項目をチェックし、
早めに、かかりつけ医に相談しましょう

自己チェック項目			
<p>定期受診の前には、必ず 症状（異常）の有る、無しについてご記入ください。</p>			
前日の状態を記入して下さい		年 月 / 日	/
自己検診	1日に使った尿パットの枚数		枚
	尿の出にくさがない		
	排尿するときの痛みがない		
	排尿は頻回（たびたび）ではない		

医師から患者さんへ



月	日のPSA	ng/ml
体調管理について	<input type="checkbox"/> 良好 このままの調子を保ってください。	
	<input type="checkbox"/> () した方がよい	
そのほか		

前立腺がん手術後 自己チェックシート

受診日が近くなったら記入しましょう

気になる項目をチェックし、
早めに、かかりつけ医に相談しましょう

自己チェック項目			
<p>定期受診の前には、必ず 症状（異常）の有る、無しについてご記入ください。</p>			
前日の状態を記入して下さい		年 月 / 日	/
自己検診	1日に使った尿パットの枚数		枚
	尿の出にくさがない		
	排尿するときの痛みがない		
	排尿は頻回（たびたび）ではない		

医師から患者さんへ



月	日のPSA	ng/ml
体調管理について	<input type="checkbox"/> 良好 このままの調子を保ってください。	
	<input type="checkbox"/> () した方がよい	
そのほか		

前立腺がん手術後 自己チェックシート

受診日が近くなったら記入しましょう

気になる項目をチェックし、
早めに、かかりつけ医に相談しましょう

自己チェック項目			
<p>定期受診の前には、必ず 症状（異常）の有る、無しについてご記入ください。</p>			
前日の状態を記入して下さい		年 月 / 日	/
自己検診	1日に使った尿パットの枚数		枚
	尿の出にくさがない		
	排尿するときの痛みがない		
	排尿は頻回（たびたび）ではない		

医師から患者さんへ



月	日のPSA	ng/ml
体調管理について	<input type="checkbox"/> 良好 このままの調子を保ってください。	
	<input type="checkbox"/> () した方がよい	
そのほか		

前立腺がん手術後 自己チェックシート

受診日が近くなったら記入しましょう

気になる項目をチェックし、
早めに、かかりつけ医に相談しましょう

自己チェック項目			
<p>定期受診の前には、必ず 症状（異常）の有る、無しについてご記入ください。</p>			
前日の状態を記入して下さい		年 月 / 日	/
自己検診	1日に使った尿パットの枚数		枚
	尿の出にくさがない		
	排尿するときの痛みがない		
	排尿は頻回（たびたび）ではない		

医師から患者さんへ



月	日のPSA	ng/ml
体調管理について	<input type="checkbox"/> 良好 このままの調子を保ってください。	
	<input type="checkbox"/> () した方がよい	
そのほか		

前立腺がん手術後 自己チェックシート

受診日が近くなったら記入しましょう

気になる項目をチェックし、
早めに、かかりつけ医に相談しましょう

自己チェック項目			
<p>定期受診の前には、必ず 症状（異常）の有る、無しについてご記入ください。</p>			
前日の状態を記入して下さい		年 月 / 日	/
自己検診	1日に使った尿パットの枚数		枚
	尿の出にくさがない		
	排尿するときの痛みがない		
	排尿は頻回（たびたび）ではない		

医師から患者さんへ



月	日のPSA	ng/ml
体調管理について	<input type="checkbox"/> 良好 このままの調子を保ってください。	
	<input type="checkbox"/> () した方がよい	
そのほか		

自分が大切にしたいことを考える

あなたが生活の中で大切にしたいことと、そのための工夫について、書き出してみましよう。

自分が続けたいこと、新たに取り組みたいこと

気がかりなこと、心配なこと

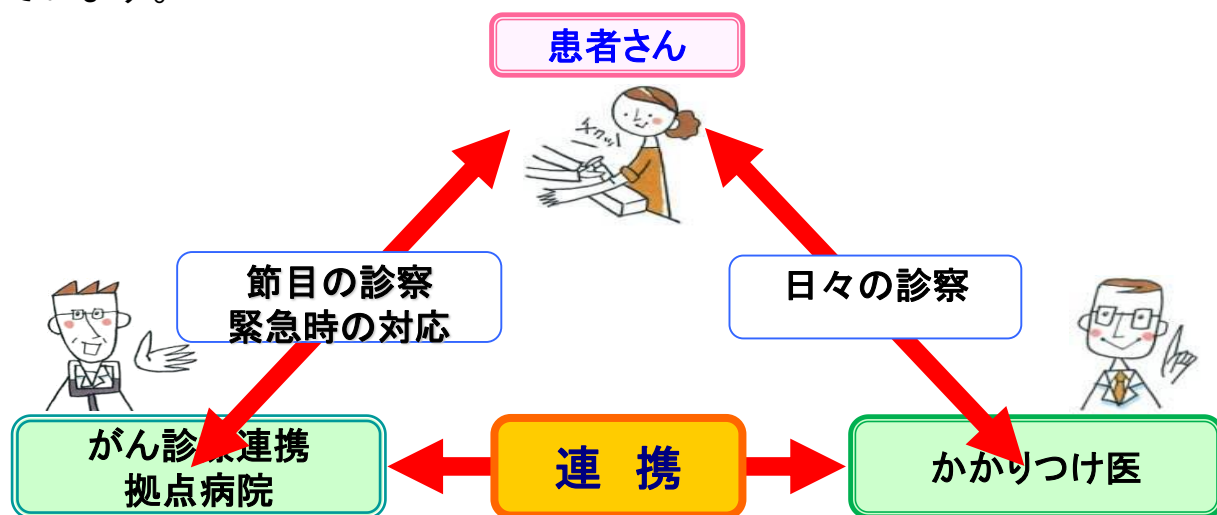
あなたができる工夫、周りの人にしてもらう工夫

愛媛大学医学部附属病院 総合診療サポートセンター がん相談窓口のご案内

がん診療連携拠点病院の「がん相談窓口」では、専任の看護師、医療ソーシャルワーカーががんに関するあらゆる相談に応じています。

- ・がんの痛みや不安について
- ・がん治療の費用について
- ・家族の方の不安について
- ・一般の方のがんに関するご質問・・・など。

・退院後の生活に必要なサポートについても、主治医、病棟の看護師、地域の医療・福祉関係者と考えていくとともに、かかりつけ医とがん診療連携拠点病院とのスムーズな連絡・連携の窓口としての役割も果たしています。



ご心配な点があれば、まずはかかりつけ医にご相談ください。
なお、かかりつけ医に連絡がつかない場合は、
以下の連絡先にご連絡ください。

- 相談日時；月～金曜日8:30～17:00(土日祝祭日はお休み)
- 窓口名；総合診療サポートセンター(総合受付⑥)
- お問い合わせ；〒791-0295 愛媛県東温市志津川

[Tel:089-960-5261/5918](tel:089-960-5261)・[Fax:089-960-5959](tel:089-960-5959)

医療者用 連絡メモ

年月日	連絡事項等あればご記載ください	サイン



私のカルテ 前立腺がん全摘術後

がん診療連携拠点病院
愛媛大学医学部附属病院

