

# 手術を受けられる皆様へ

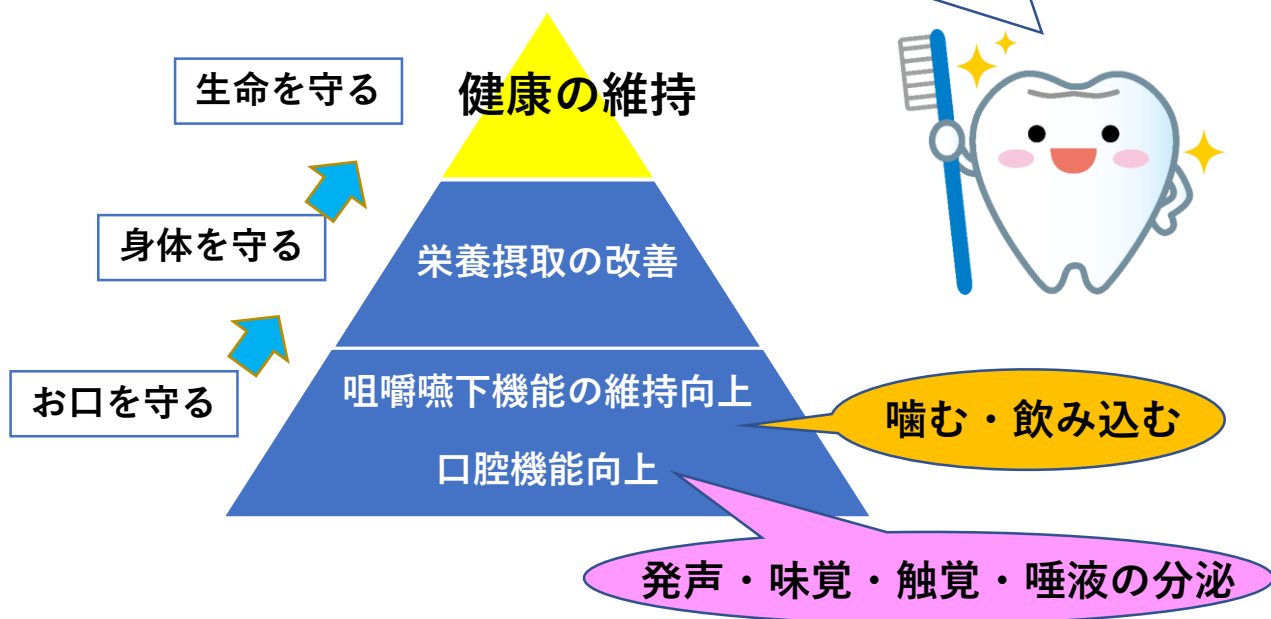
## 口腔ケアとは

全身疾患をもつ患者さんに対して口腔清掃、予防処置、虫歯の治療や義歯の調整などの歯科治療を行うことで、患者さんの健康の維持・増進に直結する医療行為のことです。

## メリット

- ①術後の誤嚥性肺炎の予防
- ②手術部位や人工物（人工関節、人工弁）への感染予防
- ③動揺歯の脱落防止

状態の悪い歯があると、入院中に感染の再燃が起こり、腫れや痛みが出て治療に影響を及ぼすことがあります。  
口腔ケアを行うことで、口腔感染症の予防や、食事摂取の維持が望めます。  
そのことが入院日数の短縮につながり**早期の退院**につながります。

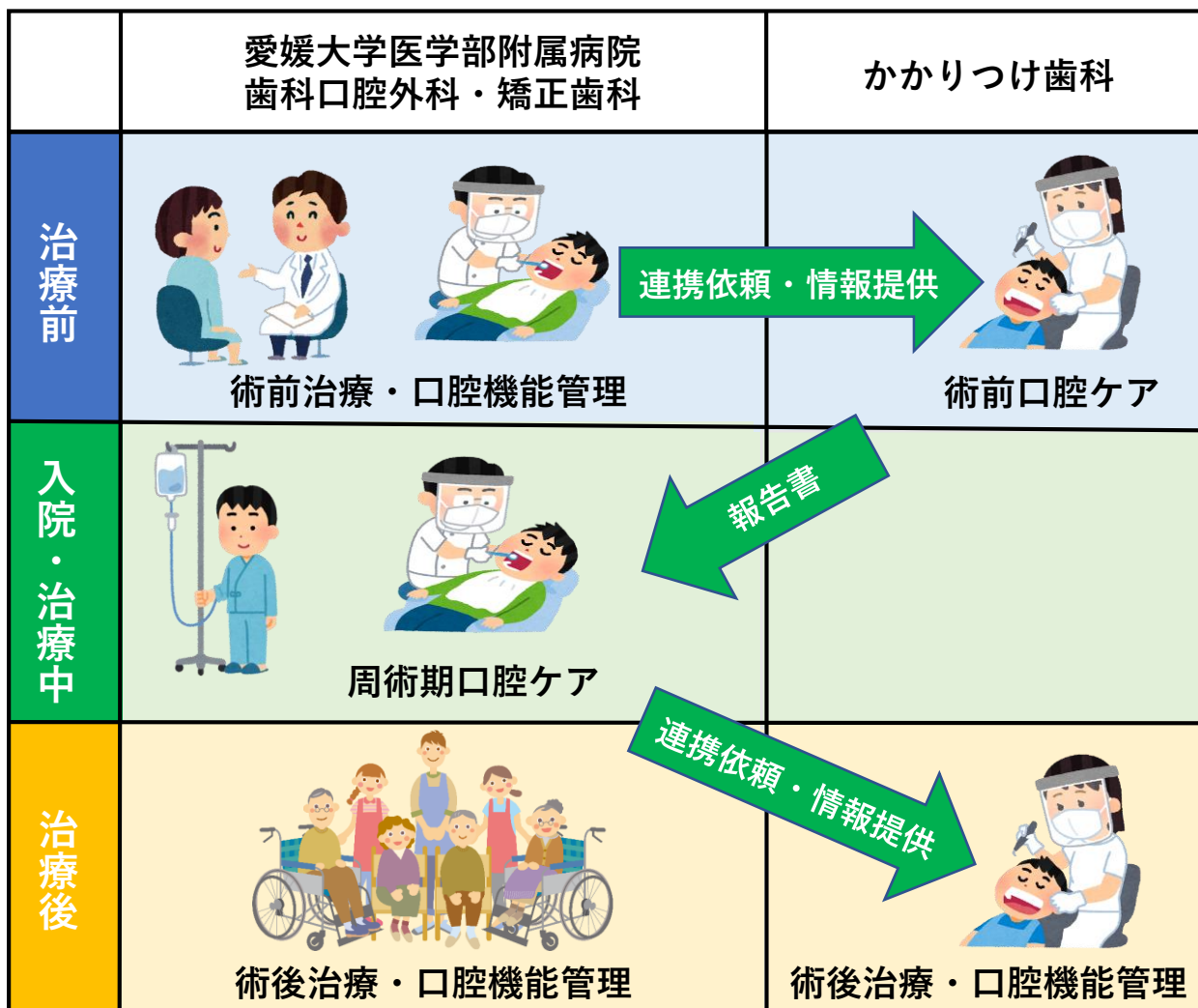


## 歯科受診の流れ

①レントゲン撮影

②診断

③治療計画の立案



## 必要に応じて行うこと

- ・ 保存不可能な歯の抜歯
- ・ 虫歯治療
- ・ 義歯調整
- ・ 手術用マウスガード作成

※当院では手術に影響のある部位のみ治療を担当いたします。  
 ※退院後はかかりつけ歯科をもっていただき、お口の健康を保つために  
 歯科治療およびメンテナンスを受けていただきます。

### ■お問い合わせ

愛媛大学医学部附属病院  
 歯科口腔外科・矯正歯科  
 TEL 089-964-5111 (内線5578)

総合診療サポートセンター  
 TEL 089-960-5261/5918

