

慢性膵炎急性増悪に合併した  
腹腔内出血に対してInterventional  
Radiologyが有用であった1例

日本消化器病学会  
COI 開示

発表者名:◎島本豊伎、岡崎雄貴、亀岡祐里、野崎加那子、平岡亜弥、  
國分勝仁、小田眞由、小川明子、木坂吉保、田中良憲、水上祐治、平田雅昭

演題発表に関連し、発表者らに開示すべき  
COI 関係にある企業等はありません。

【症例】60歳 男性  
【主訴】心窩部痛

【現病歴】

2018年9月X日の夜、飲酒していた際に突然の強い心窩部痛が出現し嘔吐した。救急病院を受診しファモチジン処方され帰宅した。下痢も出現し、翌日になっても症状が改善しないため当院救急外来を受診した。

【受診時現症】

BT 38.0℃ BP 188/93mmHg  
HR 70bpm SpO2 99%(room air)  
意識清明  
腹部:腸音正常  
心窩部から右季肋部にかけて圧痛あり  
筋性防御あり

【既往歴】  
特記事項無し

【内服薬】  
ロキソプロフェン

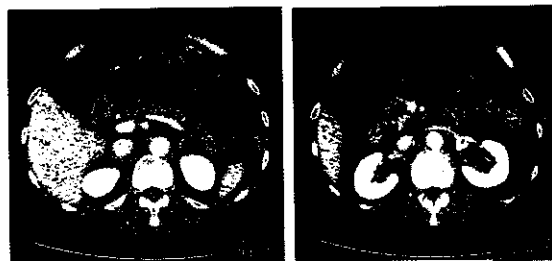
【アレルギー】  
ピリン系

【生活歴】  
飲酒:発泡酒350ml 平均6本/日  
魚介類の摂取無し  
海外渡航歴なし

【受診時血液検査】

WBC	11,800 / $\mu$ l	BUN	15 mg/dl	PT	113 %
Seg	95 %	Cre	0.64 mg/dl	PT-INR	0.93
Lympho	3 %	Na	140 mEq/l	APTT	23 秒
Mono	2 %	K	4.1 mEq/l	動脈血ガス分析(O2 2L/min)	
RBC	421万 / $\mu$ l	Cl	102 mEq/l	pH	7.50
Hb	14.5 g/dl	Ca	4.5 mEq/l	pO2	142.1 mmHg
Plt	32.3万 / $\mu$ l	Alb	3.9 g/dl	pCO2	20.8 mmHg
T-Bil	1.19 mg/dl	Amy	764 IU/l	HCO3	16.6 mmHg
AST	26 IU/l	Lipase	922 IU/l	BE	-3.8 mmHg
ALT	19 IU/l	CPK	96 IU/l		
LDH	224 IU/l	CRP	0.97 mg/dl		
ALP	204 IU/l	BG	139 mg/dl		
$\gamma$ -GTP	274 IU/l				

腹部造影CT所見-1



膵石、膵頭部～体部腫大、膵周囲脂肪織濃度上昇 慢性膵炎の急性増悪疑い  
腎下極以遠に炎症波及 膵実質造影不良域なし CT Grade 2